

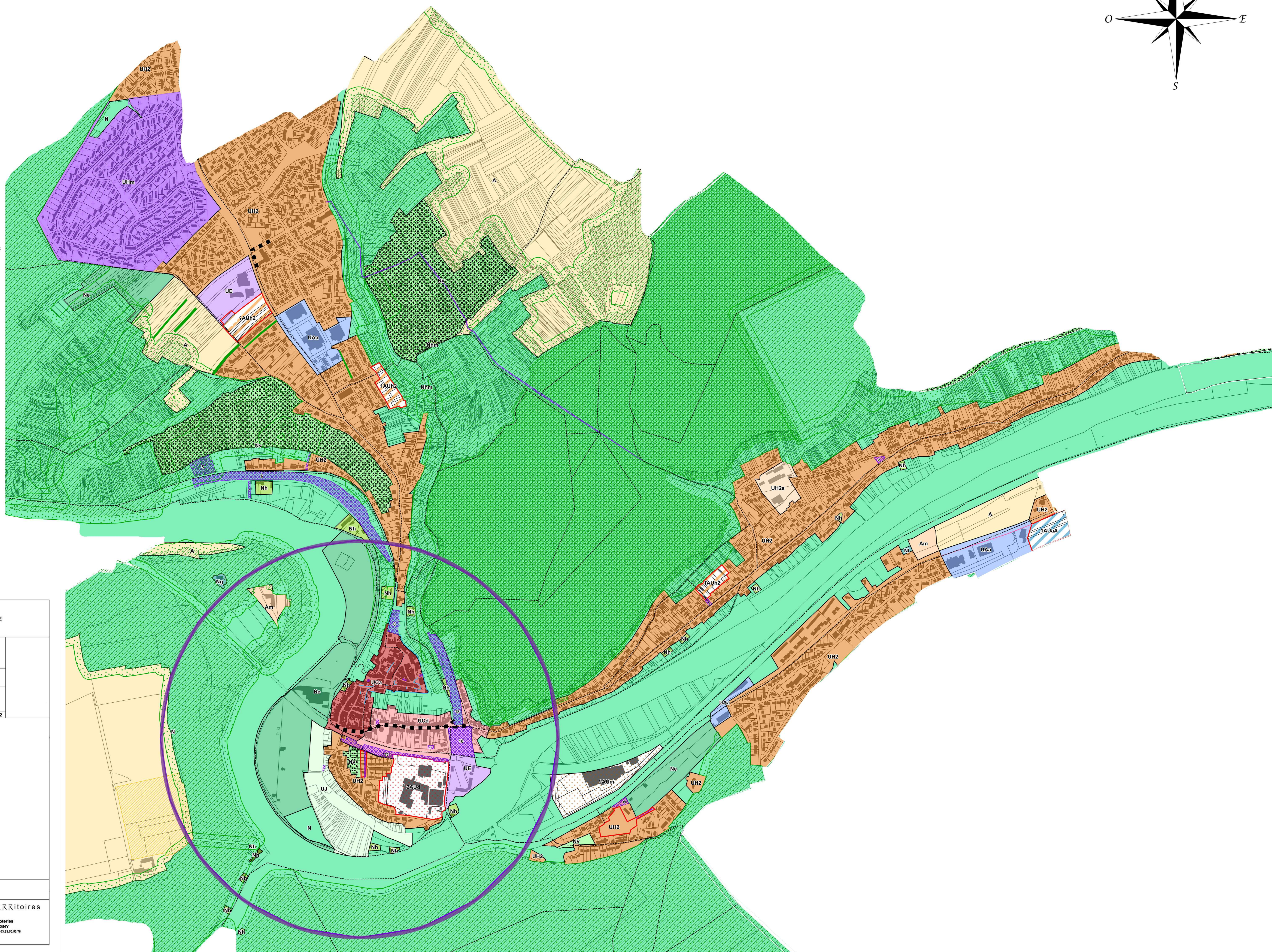
- Habillage**
- Limite parcellaire
 - Bâti
- Trame Verte et Bleue**
- Ripisylve
 - Ripisylve rive droite
 - Ripisylve rive gauche
 - Espace Boisé Classé
 - Réservoir de biodiversité : forêt
 - Réservoir de biodiversité : verger
 - Réservoir de biodiversité : prairie
 - Lisière des réservoirs de biodiversité forestiers protégés
 - Verger ou jardin
 - Arbre remarquable
 - Alignements-arbres
 - Parc ou jardin en milieu urbain (relais de biodiversité)
 - Haie ou bosquet remarquable
 - Surface en eau remarquable

- Éléments remarquables du paysage**
- Façade sur rue repérée
 - Bâti remarquable
 - Mur remarquable
 - Point de vue remarquable
 - Ensemble architectural et paysager remarquable

- Règles d'implantation et de construction**
- Bande d'implantation
 - Ligne d'implantation des constructions L1
 - Ligne d'implantation des constructions L2
 - Bande de constructibilité limitée le long des grands axes routiers
 - Implantation au dessus du niveau de la voie publique
 - Linéaire commercial
 - Secteur d'emprise au sol maximale différenciée
 - Secteur de hauteur maximale différenciée en UH2 (hauteur de façade - hauteur totale)
 - Station de mobilité
 - Plateforme sud à l'avant du bâtiment de l'ancien sanatorium

- Autres prescriptions**
- Emplacement Réservé
 - Périmètre d'OAP
 - Liaison pour modes actifs
 - Bord à eau urbain à valoriser
- Disque de valorisation des axes de transport**
- 500 mètres (bus)
 - 800 mètres (gare/halte ferroviaire)

- Zones**
- UAa, UAac, UAad, UAap, UAca, UAcf, UCa, UE, UH1, UH2, UH3, UH4, UH5, UHm, UH01, UH02, UH03, UH03D, UH03DJ, UH04, UJ
 - A, Am, Ap, As, N, Na, Ne, Ng, Nh, Nhm, Nj, Ni, Np, Ns, Nv
 - 1AUh2, 1AUh3, 1AUh4, 1AUh5, 1AUh6, 1AUh7, 1AUh8, 1AUh9, 1AUh10, 1AUh11, 1AUh12, 1AUh13, 1AUh14, 1AUh15, 1AUh16, 1AUh17, 1AUh18, 1AUh19, 1AUh20, 1AUh21, 1AUh22, 1AUh23, 1AUh24, 1AUh25, 1AUh26, 1AUh27, 1AUh28, 1AUh29, 1AUh30, 1AUh31, 1AUh32, 1AUh33, 1AUh34, 1AUh35, 1AUh36, 1AUh37, 1AUh38, 1AUh39, 1AUh40, 1AUh41, 1AUh42, 1AUh43, 1AUh44, 1AUh45, 1AUh46, 1AUh47, 1AUh48, 1AUh49, 1AUh50, 1AUh51, 1AUh52, 1AUh53, 1AUh54, 1AUh55, 1AUh56, 1AUh57, 1AUh58, 1AUh59, 1AUh60, 1AUh61, 1AUh62, 1AUh63, 1AUh64, 1AUh65, 1AUh66, 1AUh67, 1AUh68, 1AUh69, 1AUh70, 1AUh71, 1AUh72, 1AUh73, 1AUh74, 1AUh75, 1AUh76, 1AUh77, 1AUh78, 1AUh79, 1AUh80, 1AUh81, 1AUh82, 1AUh83, 1AUh84, 1AUh85, 1AUh86, 1AUh87, 1AUh88, 1AUh89, 1AUh90, 1AUh91, 1AUh92, 1AUh93, 1AUh94, 1AUh95, 1AUh96, 1AUh97, 1AUh98, 1AUh99, 1AUh100



| | |
|--------------------------------------|--|
| DEPARTEMENT DE LA MEURTHE-ET-MOSELLE | |
| Projet : | COMMUNAUTE DE COMMUNES BASSIN DE POMPEY |
| Mission : | MODIFICATION SIMPLIFIEE N°2 DU PLUI-HD |
| Document : | REGLEMENT GRAPHIQUE LIVERDUN |
| N° Document : | 5.2.2 |

| | |
|--|--|
| 1/5000 | |
| Dossier mis à la disposition du public | |

Espace & TERRITOIRES

2 Place des tricoteries
54 230 CHALIGNY
Tel: 03.83.98.0317 Fax: 03.83.98.0378

Legende

- Habillage**
 - Limite parcellaire
 - Bâti
- Trame Verte et Bleue**
 - Ripisylve
 - Ripisylve rive droite
 - Ripisylve rive gauche
 - Espace Boisé Classé
 - Réservoir de biodiversité : forêt
 - Réservoir de biodiversité : verger
 - Réservoir de biodiversité : prairie
 - Lisière des réservoirs de biodiversité forestiers protégés
 - Verger ou jardin
 - Arbre remarquable
 - Alignements-arbres
 - Parc ou jardin en milieu urbain (relais de biodiversité)
 - Haie ou bosquet remarquable
 - Surface en eau remarquable

Éléments remarquables du paysage

- Façade sur rue repérée
- Bâti remarquable
- Mur remarquable
- Point de vue remarquable
- Ensemble architectural et paysager remarquable

Règles d'implantation et de construction

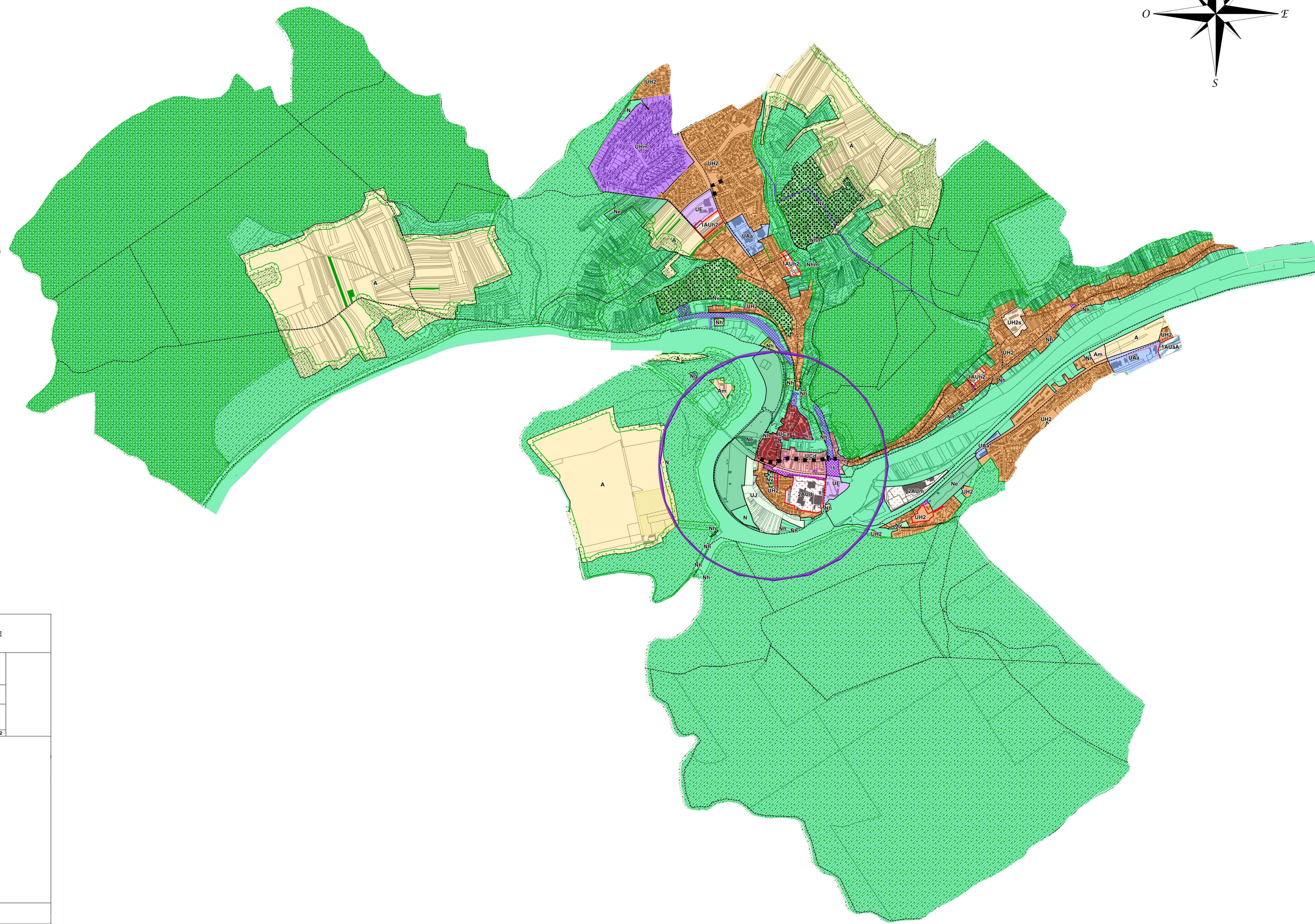
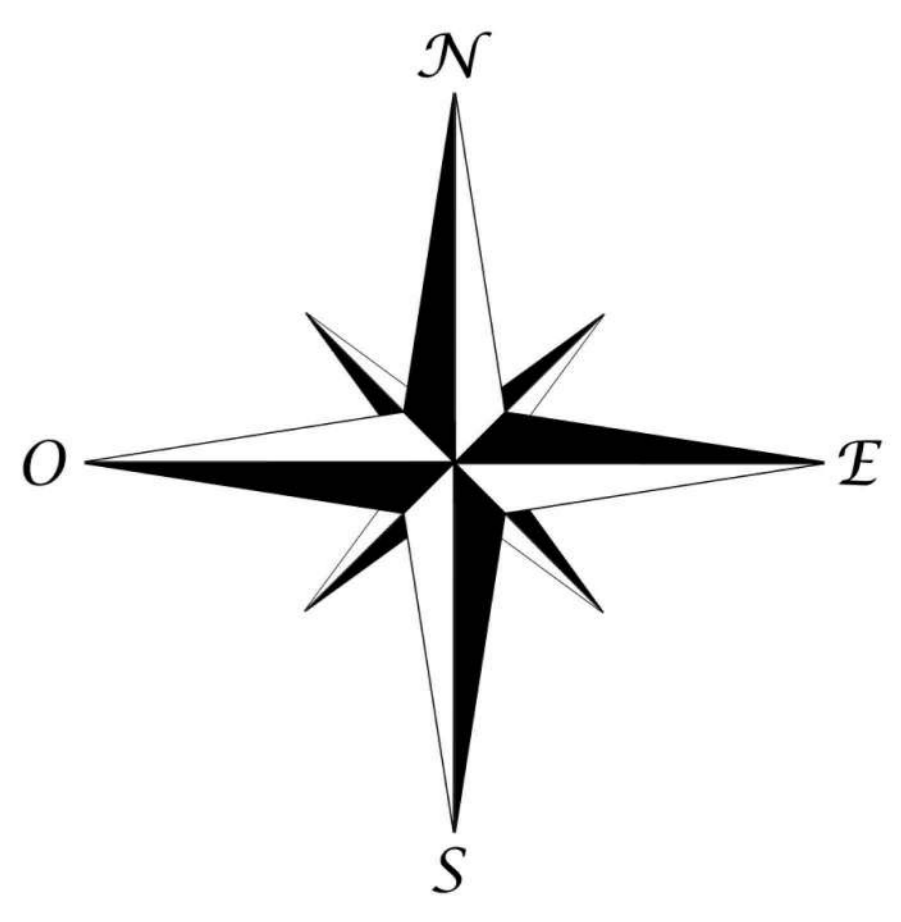
- Bande d'implantation
- Ligne d'implantation des constructions L1
- Ligne d'implantation des constructions L2
- Bande de constructibilité limitée le long des grands axes routiers
- Implantation au dessus du niveau de la voie publique
- Linéaire commercial
- Secteur d'emprise au sol maximale différenciée
- Secteur de hauteur maximale différenciée en UH2 (hauteur de façade - hauteur totale)
- Station de mobilité
- Plateforme sud à l'avant du bâtiment de l'ancien sanatorium

Autres prescriptions

- Emplacement Réservé
- Périmètre d'OAP
- Liaison pour modes actifs
- Bord à eau urbain à valoriser
- Disque de valorisation des axes de transport
 - 500 mètres (bus)
 - 800 mètres (gare/halte ferroviaire)

Zones

- UAa, UAac, UAad, UAap, UAq, UCa, UCaf, UCd, UE, UH1, UH2, UH3, UHm, UHo1, UHo2, UHo3, UHo3D, UHo3SJ, UH4, UJ
- A, Am, Ap, As, N, Na, Ne, Ng, Nh, Nhm, Nj, Nz, Np, Nq, Nv
- 1AU5A, 1AU5B, 1AU5P, 1AU5C, 1AU5E, 1AU5, 1AU6, 1AU2, 1AU3, 1AUR1, 1AUR2, 1AUR3, 1AUR4, 1AUR5, 1AUR6, 1AUR7, 1AUR8, 1AUR9, 1AUR10, 1AUR11, 1AUR12, 1AUR13, 1AUR14, 1AUR15, 1AUR16, 1AUR17, 1AUR18, 1AUR19, 1AUR20, 1AUR21, 1AUR22, 1AUR23, 1AUR24, 1AUR25, 1AUR26, 1AUR27, 1AUR28, 1AUR29, 1AUR30, 1AUR31, 1AUR32, 1AUR33, 1AUR34, 1AUR35, 1AUR36, 1AUR37, 1AUR38, 1AUR39, 1AUR40, 1AUR41, 1AUR42, 1AUR43, 1AUR44, 1AUR45, 1AUR46, 1AUR47, 1AUR48, 1AUR49, 1AUR50, 1AUR51, 1AUR52, 1AUR53, 1AUR54, 1AUR55, 1AUR56, 1AUR57, 1AUR58, 1AUR59, 1AUR60, 1AUR61, 1AUR62, 1AUR63, 1AUR64, 1AUR65, 1AUR66, 1AUR67, 1AUR68, 1AUR69, 1AUR70, 1AUR71, 1AUR72, 1AUR73, 1AUR74, 1AUR75, 1AUR76, 1AUR77, 1AUR78, 1AUR79, 1AUR80, 1AUR81, 1AUR82, 1AUR83, 1AUR84, 1AUR85, 1AUR86, 1AUR87, 1AUR88, 1AUR89, 1AUR90, 1AUR91, 1AUR92, 1AUR93, 1AUR94, 1AUR95, 1AUR96, 1AUR97, 1AUR98, 1AUR99, 1AUR100



| | |
|--------------------------------------|--|
| DEPARTEMENT DE LA MEURTHE-ET-MOSELLE | |
| Projet : | COMMUNAUTE DE COMMUNES BASSIN DE POMPEY |
| Mission : | MODIFICATION SIMPLIFIEE N°2 DU PLUI-HD |
| Document : | REGLEMENT GRAPHIQUE LIVERDUN |
| N° Document : | 5.2.2 |

| | |
|--|--|
| 1/9000 | |
| Dossier mis à la disposition du public | |

Espace & TERRitoires
2 Place des tricoteries
54 230 CHALIGNY
Tel: 03.83.56.5317 Fax: 03.83.56.5378