



#29
JUILLET
2025

mon journal

DU TRI
ET DE L'ENVIRONNEMENT



30 ANS D'ENGAGEMENT COLLECTIF POUR RÉDUIRE NOS DÉCHETS



Bassin de
Pompey
Communauté de communes

Édito

Depuis près de 30 ans, Bassin de Pompey fait de la gestion des déchets une de ses priorités, en anticipant les réglementations et en innovant sans relâche. Précurseur dès 2001 avec la collecte en porte-à-porte des restes alimentaires (aujourd'hui un enjeu majeur à l'échelle nationale) nous avons toujours eu à cœur de réduire notre empreinte environnementale.

Notre engagement est concret : tarification incitative dès 2015, tri simplifié pour tous les emballages ménagers en 2016 ou encore optimisation de la fréquence de nos collectes en 2023.

Les résultats sont remarquables avec une baisse de 40 % des ordures ménagères non recyclables depuis 2015 et près de 700 000 € de dépenses évitées entre 2023 et 2024 malgré la hausse nationale des frais de gestion des déchets.

Mais le défi reste encore important : 146 kg d'ordures sont encore produites/habitant/an, dont 45 % pourraient être valorisées grâce aux différentes filières mises en place (collecte en porte-à-porte, points d'apport volontaire et déchetterie) ou évitées par le biais du réemploi ou de la réparation.

La réduction des déchets est essentielle pour préserver notre cadre de vie et assurer un coût équitable pour tous.

Ensemble, poursuivons l'engagement de Bassin de Pompey en faveur de l'environnement.



Laurent TROGRIC
Président de la Communauté
de Communes de Bassin de Pompey

1999 - 2001

COLLECTE DES
BIODÉCHETS



2012

ENGAGEMENT
DANS UN
PROGRAMME
LOCAL DE
PRÉVENTION
DES DÉCHETS



2016

EXTENSION DES
CONSIGNES DE TRI

2021 - 2023



MISE EN PLACE
DES POINTS
D'APPORT
VOLONTAIRE À
BIODÉCHETS

2023

ENGAGEMENT DANS
UN MARCHÉ DE
GESTION DES DÉCHETS
AVEC OBJECTIFS DE
PERFORMANCE

2025 - 2026

RÉNOVATION
DE LA COMPOSTERIE

2002

COLLECTE SÉLECTIVE
DES EMBALLAGES
(PORTE-À-PORTE
ET POINTS D'APPORT
VOLONTAIRE)

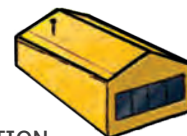


2015



MISE EN ŒUVRE DE LA TAXE
D'ENLÈVEMENT DES ORDURES
MÉNAGÈRES INCITATIVE

2021



RÉNOVATION
DE LA DÉCHETTERIE EN
AUTOCONSOMMATION
ÉNERGÉTIQUE

2023

PASSAGE À
LA COLLECTE DES
ORDURES MÉNAGÈRES
TOUS LES 15 JOURS



2024

RENOUVELLEMENT
DU PROGRAMME LOCAL
DE PRÉVENTION
DES DÉCHETS

Que contiennent

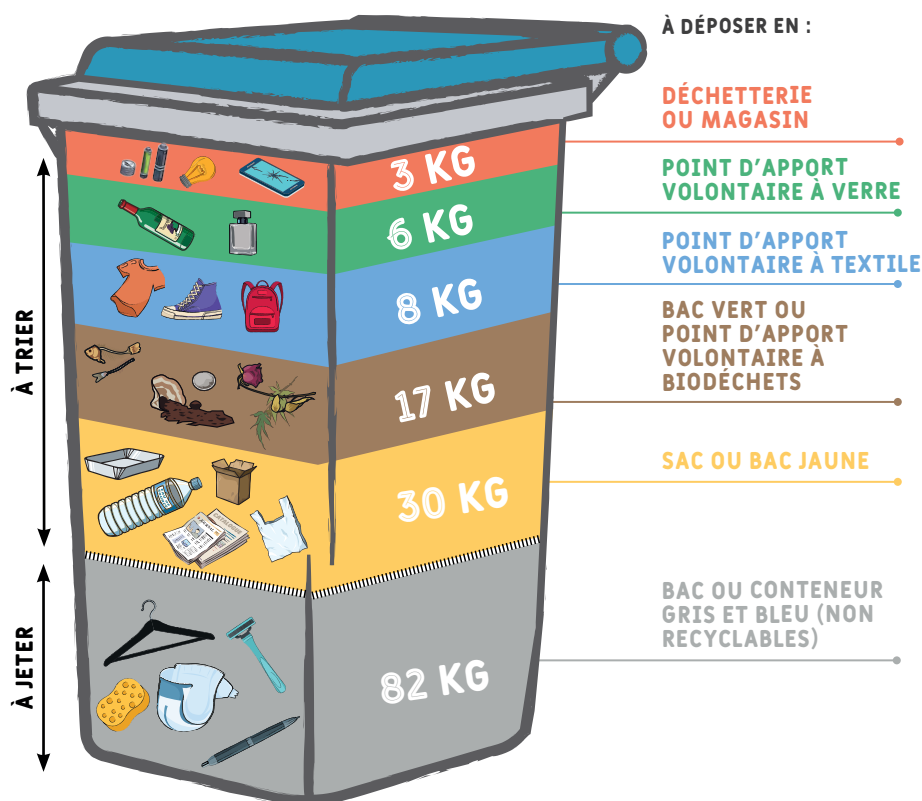
NOS POUBELLES GRISES ET BLEUES

LES RÉSULTATS ENCOURAGEANTS DE L'ANALYSE 2024

Bassin de Pompey analyse régulièrement la composition des poubelles d'ordures ménagères non recyclables (bacs gris et bleu) afin de déterminer la quantité et la nature des déchets encore valorisables. L'édition 2024 de cette étude repose sur des échantillons collectés et analysés dans l'ensemble des communes du territoire. Elle offre un instantané précis du contenu des poubelles grises et bleues et permet d'identifier les axes d'amélioration pour augmenter le recyclage et la valorisation des déchets.

Les résultats sont clairs : une très belle évolution depuis 2020, mais des pistes de progrès demeurent. Nous pouvons faire encore mieux.

CONTENU DE LA POUBELLE GRISE ET BLEUE D'UN HABITANT DE BASSIN DE POMPEY SUR UNE ANNÉE



45 %

de cette poubelle grise et bleue peut encore être triée (en 2020 cette part s'élevait à 55 %).

Nous pouvons encore faire mieux pour valoriser toujours plus nos déchets, réduisant ainsi leur impact environnemental et financier.

Petit rappel : jeter un déchet dans la mauvaise poubelle peut avoir des conséquences très négatives.

D'abord, cela rend le traitement plus compliqué et donc plus coûteux. Mais surtout, cela peut être dangereux : par exemple, les piles et les batteries mal triées peuvent provoquer des incendies si elles ne sont pas prises en charge dans la bonne filière.

Chacun peut agir à son niveau : même les petits gestes simples font la différence !

ENSEMBLE, POURSUIVONS NOS EFFORTS !

Plus d'infos sur le tri :

RDV SUR L'APPLICATION MONTRI OU
[HTTPS://WWW.BASSINPOMPEY.FR/DECHETS-BASSIN-POMPEY](https://www.bassinpompey.fr/dechets-bassin-pompey)



SCANNEZ-MOI !

TEOMi (Taxe d'Enlèvement des Ordures Ménagères incitative)

LES NOUVEAUX TARIFS

Les tarifs pour le calcul de la taxe d'enlèvement des ordures ménagères incitative sont adoptés, chaque année, en conseil communautaire et s'appliquent à la production de vos ordures ménagères de l'année précédente. La TEOMi est prélevée avec la taxe foncière. Pour les locataires, cette taxe peut être répercutée par le propriétaire dans les charges.

Les choix et les dynamiques impulsés les années passées, en matière de gestion des déchets ménagers, ont permis de maîtriser un poste de dépenses qui subit de plein fouet les effets de la crise économique et énergétique rencontrée ces dernières années.

Malgré les mesures mises en place, le renouvellement des marchés en 2023 s'est accompagné d'une **augmentation des prix avoisinant les 18 %**. Cette hausse est principalement due à l'augmentation du coût des traitements, notamment l'incinération, à l'évolution de la Taxe Générale sur les Activités Polluantes, ainsi qu'à la hausse des prix de l'énergie et des coûts de main-d'œuvre.

À ce jour, les efforts déployés pour réduire ou mieux trier les déchets ont permis d'absorber ces hausses sans les répercuter sur les usagers. Il est important de rappeler qu'environ la moitié du contenu des poubelles grises et bleues pourrait être recyclée, simplement en améliorant le tri, ce qui permettrait de limiter les frais liés à l'incinération.

Dans cette optique, il a donc été décidé de **renforcer le caractère incitatif du dispositif**, afin d'encourager les ménages à sortir moins souvent leur poubelle et ainsi **mieux maîtriser les coûts**.

En parallèle, le **taux de la part fixe diminue pour la troisième fois pour passer à 7,6 %** permettant de rendre un caractère plus incitatif à la TEOMI.



+ DE TRI,
- DE SORTIES DE BAC GRIS
= MAÎTRISE DE LA TAXE

PART FIXE

La part fixe de la TEOMi représente 7,6 % de la valeur locative de votre logement soit la part d'enlèvement des ordures ménagères sur mon avis de taxe foncière (colonne ordures ménagères)



PART INCITATIVE

soit le nombre de bacs collectés dans l'année (ou le nombre de rouleaux de sacs retirés à la Communauté de Communes) x le prix à la collecte en fonction du contenant (ou le nombre de passage de carte d'accès aux conteneurs enterrés)



BAC 140 L
2,89 €
LA LEVÉE



BAC 240 L
3,46 €
LA LEVÉE



BAC 340 L
4,04 €
LA LEVÉE



BAC 750 L
6,41 €
LA LEVÉE



ROULEAU 50 L
5,77 €
TARIF UNITAIRE



Vos déchets verts

ONT DE L'AVENIR



Les astuces pour optimiser son jardin

PRIVILÉGIEZ LES PLANTES À POUSSE LENTE

Évitez les thuyas par exemple et préférez le houx japonais, le buis ou encore le bois joli.

LAISSEZ L'HERBE COUPÉE AU SOL : LE MULCHING

Tondez moins ras et sans ramasser : en laissant l'herbe finement coupée sur la pelouse, vous nourrissez naturellement le sol. Cela limite le dessèchement, favorise une herbe dense et freine la pousse des mousses et mauvaises herbes.

GLISSEZ DES BRANCHES MORTES SOUS VOS HAIES

Au lieu de les jeter, disposez vos petites branches en tas discret sous les haies. Elles créent un refuge naturel pour les insectes, les crapauds ou les hérissons – de précieux alliés au jardin contre limaces et nuisibles.

COUVREZ LA TERRE AVEC VOS DÉCHETS VÉGÉTAUX : LE PAILLAGE

Ne jetez pas les feuilles mortes, tailles ou tontes : étalez-les au pied des plantes. Cela garde l'humidité, limite les mauvaises herbes et enrichit naturellement le sol en se décomposant.

1 h de paillage vous fera gagner 3 h d'entretien du jardin !



Pour enrichir votre sol, du compost gratuit est à votre disposition à la composterie de Marbache.



Je trie

MES DÉCHETS

LES ERREURS DE TRI : LES ÉVITER GRÂCE À DES GESTES SIMPLES

Les habitudes ont la vie dure et certaines erreurs persistent. Chaque mois, Bassin de Pompey analyse la composition des sacs transparents et poubelles de recyclables (emballages et papiers) afin de déterminer la qualité du tri effectué. En 2024, ce sont 17 % des déchets jetés dans le tri qui n'y avaient pas leur place. Ces erreurs de tri représentent **un surcoût important pour l'ensemble des usagers de la collectivité**, du fait du transport, du traitement et des manipulations supplémentaires, **qui pourrait être évité**.

Pour mieux vous informer, un contrôle du tri avant la collecte est organisé régulièrement par l'ambassadeur du tri.

LES ERREURS FRÉQUENTES RETROUVÉES DANS LES SACS TRANSPARENTS, BACS OU CONTENEURS JAUNES ET COMMENT LES ÉVITER



OBJETS EN PLASTIQUE

Seuls les emballages plastiques vont **dans le bac/sac jaune**. Un doute ? référez-vous au logo Triman



ESSUIE-TOUT ET MOUCHOIRS

Même si ce sont des papiers, ils ne se recyclent pas car ils sont trop fragiles et souvent souillés. Toutefois biodégradables, ils vont **dans le bac vert ou les points d'apport volontaire à biodéchets**.



PILES

Dangereuses en collecte et au centre de tri, elles peuvent causer des départs de feux et doivent être **déposées en magasin ou en déchetterie**.



SACS OPAQUES FERMÉS

Utilisez uniquement des sacs transparents disponibles **en mairie ou au Bassin de Pompey**, ou déposez en vrac dans les bacs ou conteneurs jaunes.



EMBALLAGES NON VIDÉS ET EMBOÎTÉS

Inutile de les laver, mais pensez à bien les vider avant de les jeter dans le **bac/sac jaune** sans les emboîter.



OBJETS EN BOIS

Non pris en charge par le centre de tri ni par la composterie à cause des traitements subis, direction **le bac d'ordures ménagères**.



EMBALLAGES EN VERRE

Déposez-les dans les **points d'apport volontaire à verre**, seuls les couvercles vont dans le bac jaune.

Une question sur un déchet ?

→ 03.83.29.58.42 - dechets@bassinpompey.fr

À retenir

VOTRE MÉMOTRI FAIT PEAU NEUVE DANS VOTRE PROCHAIN JOURNAL DE TRI !

Où jeter mon mouchoir ? Que faire de mon vieux téléphone ? Une liste de + de 100 déchets pour faciliter votre tri au quotidien avec un guide clair et un format pratique pour éviter les erreurs et adopter les bons gestes pour l'environnement.

OBJECTIF : RÉDUIRE NOS POUBELLES D'ORDURES MÉNAGÈRES ET AUGMENTER LE TRI POUR VALORISER NOS DÉCHETS !



Mes déchets

Où ? Quoi ? Comment les trier ?



Bassin de
Pompey

Zoom sur

LES ACTIONS DE BASSIN DE POMPEY

LE FOURGON PÉDAGOGIQUE 100 % ÉLECTRIQUE VIENT À VOTRE RENCONTRE !

Bassin de Pompey organise des **rendez-vous réguliers et mensuels** sur tout le territoire pour échanger avec vous, partager des conseils pratiques et répondre à toutes vos questions.

NOUVEAUTÉ

Une collecte des petits objets est prévue pour déposer piles, ampoules et petits déchets électroniques.



+ 1 000

habitants rencontrés en 2024

**Merci pour votre
accueil chaleureux !**

OÙ NOUS RETROUVER PROCHAINEMENT ?

**LES 3^E JEUDIS DU MOIS
DE 16H À 18H**

Parking Leclerc Frouard

**LES 1^{ERS} LUNDIS
DU MOIS DE 10H À 12H**

Parking Leroy Merlin
Champigneulles

**LES 1^{ERS} MERCREDIS DU MOIS
DE 10H À 12H**

Parking piscine Pompey
ou Champigneulles

ATELIER MOBILE

LE 06/09 DE 10H À 12H30

Place Steinach
Lay-Saint-Christophe

**FÊTE DU FOYER RURAL
LE 14/09 TOUTE LA JOURNÉE**

Bouxières-aux-Dames

FÊTE DE QUARTIER

LE 01/10 DE 14H À 17H

Pré-Saint-Nicolas Liverdun



Venez visiter
**le centre de tri
à Dieulouard** pour
tout comprendre
sur le tri de vos
emballages !

**Prochains créneaux
disponibles :**

- Mercredi
17 septembre 14h30
- Mardi
14 octobre 14h30
- Jeudi
30 octobre 14h30



Venez visiter
**l'incinérateur à
Ludres** pour tout
comprendre sur la
valorisation de vos
ordures ménagères
résiduelles !

**Prochains créneaux
disponibles :**

- Mercredi
22 octobre 10h
- Jeudi
4 décembre 10h



Venez visiter
**la composterie
à Marbach** pour
tout comprendre
sur le devenir de
vos biodéchets
en compost !

**Prochains créneaux
disponibles :**

- Mardi
3 septembre 10h
- Mercredi
1^{er} octobre 10h
- Mercredi
12 novembre 10h

Informations et inscriptions auprès du Service Déchets de Bassin de Pompey
au **03.83.29.58.42** ou **dechets@bassinpompey.fr**

Vis ma vie de chauffeur

TÉMOIGNAGE

PEUX-TU NOUS EXPLIQUER EN QUOI CONSISTE TON MÉTIER ?

Je conduis un camion de collecte sur le territoire de Bassin de Pompey, j'achemine les déchets collectés vers les sites de traitement adaptés (centre de tri, composterie et incinérateur).

À QUOI RESSEMBLE UNE JOURNÉE TYPE ?

En arrivant sur site tôt le matin, je consulte mon rapport qui détaille ma tournée, ses éventuelles spécificités, puis je vérifie l'état de mon camion avant de partir avec l'équipier de collecte.

Pendant la collecte, je reste vigilante aux véhicules et usagers alentour, je signale aux chefs d'équipe les anomalies rencontrées comme les erreurs de tri, les travaux, les intempéries... Une fois le camion plein, je vais le vider sur le site de traitement adéquat selon la typologie de déchets.

En fin de tournée, je fais un dernier contrôle du camion et rends mon rapport en informant mes responsables du déroulé de la tournée.

QU'EST-CE QUI TE MOTIVE AU QUOTIDIEN ?

Savoir que j'exerce un métier qui a du sens et qui contribue à une planète plus verte me motive chaque jour. Les échanges avec les usagers et l'ambiance avec mes collègues rendent aussi le travail plus agréable.



LES USAGERS SONT TOUJOURS SURPRIS DE VOIR UNE FEMME CONDUIRE UN CAMION DE COLLECTE.

Jennifer, 39 ans, chauffeur collecte depuis 3 ans

AS-TU UNE ANECDOTE À PARTAGER ?

Les usagers sont souvent étonnés de voir une femme au volant d'un camion de collecte. Cela donne lieu à de nombreuses réactions positives : des sourires, des gestes d'encouragement, des compliments... Les gens sont heureux de me voir à l'œuvre !

UN MESSAGE POUR LES USAGERS ?

Il y a encore trop d'erreurs de tri, notamment dans les bacs verts, ce qui nous oblige à retrier à la composterie et complique notre travail. Je les encourage donc à être plus attentifs.

montri

L'appli de tri

QUI VOUS FACILITE LA VIE !



SCANNEZ-MOI !



@BASSINPOMPEY

