

- Habillage**
- Limite parcellaire
 - Bâti
- Trame Verte et Bleue**
- Ripisylve
 - Ripisylve rive droite
 - Ripisylve rive gauche
 - Espace Boisé Classé
 - Réservoir de biodiversité : forêt
 - Réservoir de biodiversité : verger
 - Réservoir de biodiversité : prairie
 - Lisière des réservoirs de biodiversité forestiers protégés
 - Verger ou jardin
 - Arbre remarquable
 - Alignements-arbres
 - Parc ou jardin en milieu urbain (relais de biodiversité)
 - Haie ou bosquet remarquable
 - Surface en eau remarquable

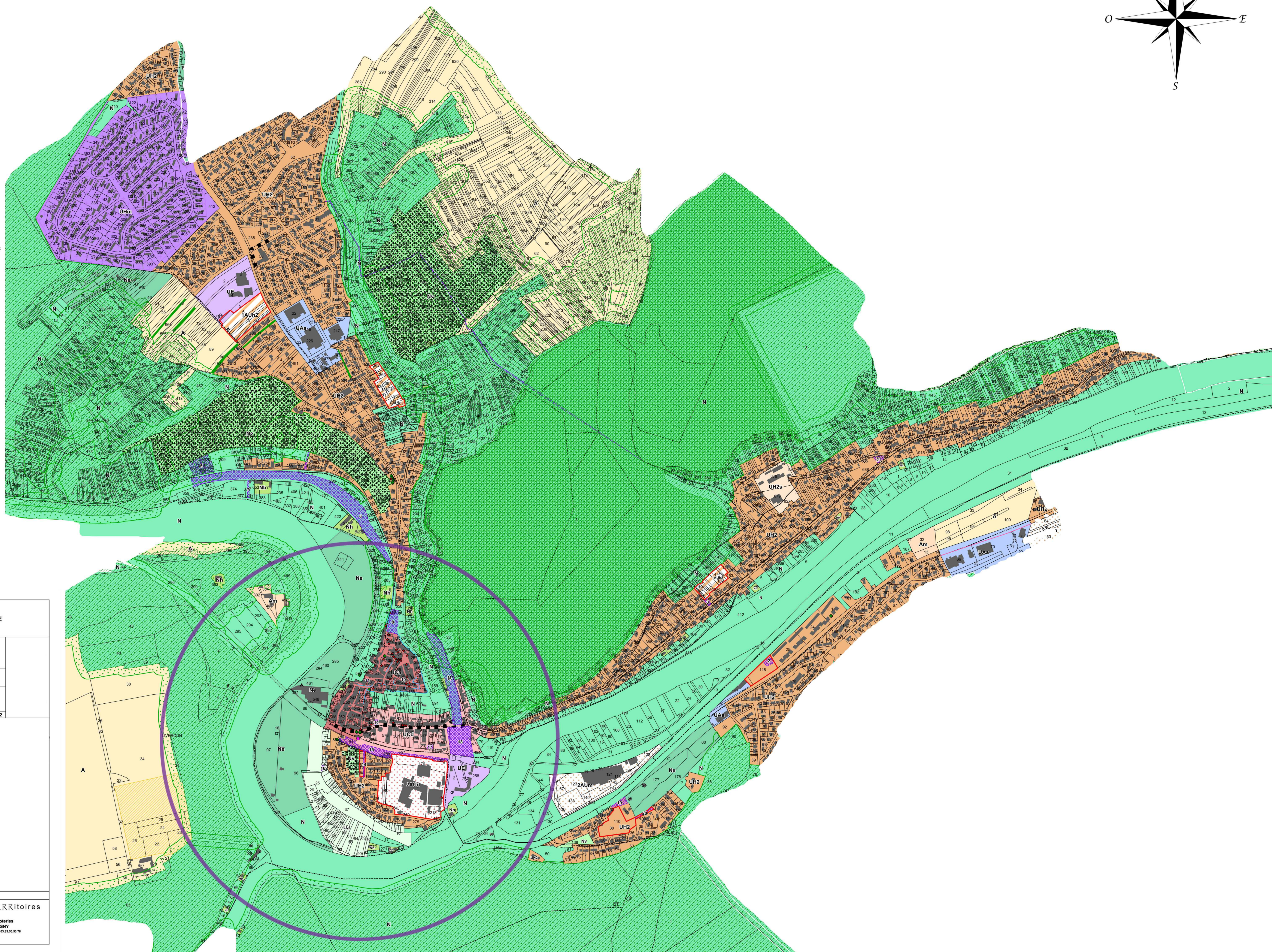
- Éléments remarquables du paysage**
- Façade sur rue repérée
 - Bâti remarquable
 - Mur remarquable
 - Point de vue remarquable
 - Ensemble architectural et paysager remarquable

- Règles d'implantation et de construction**
- Bande d'implantation
 - Ligne d'implantation des constructions L1
 - Ligne d'implantation des constructions L2
 - Bande de constructibilité limitée le long des grands axes routiers
 - Implantation au dessus du niveau de la voie publique
 - Linéaire commercial
 - Secteur d'emprise au sol maximale différenciée
 - Secteur de hauteur maximale différenciée en UH2 (hauteur de façade - hauteur totale)
 - Station de mobilité
 - Plateforme sud à l'avant du bâtiment de l'ancien sanatorium
 - Zone d'implantation obligatoire des annexes

- Autres prescriptions**
- Emplacement Réserve
 - Périmètre d'OAP
 - Liaison pour modes actifs
 - Bord à eau urbain à valoriser

- Disque de valorisation des axes de transport**
- 500 mètres (bus)
 - 800 mètres (gare/halte ferroviaire)

- Zones**
- UAa, UAac, UAad, UAap, UAca, UAcf, UCd, UE, UH1, UH2, UH3, UHm, UHs1, UHs2, UHs3, UHs3D, UHs3SJ, UHs4, UJ
 - IAUBA, IAUBC, IAUBF, IAUBP, IAUBC, IAUBCP, IAUSE, IAUR, IAUR2, IAUR3, IAURICH, IAURS1, IAURS2, ZAUA, ZAUB, ZAUC, ZAUD, ZAE, ZAU, ZAUh
 - A, Am, Ap, As, N, Na, Ne, Nh, Nhm, Ni, Np, Nv



DEPARTEMENT DE LA MEURTHE-ET-MOSELLE	
Projet :	COMMUNAUTE DE COMMUNES BASSIN DE POMPEY
Mission :	MODIFICATION SIMPLIFIEE DU PLU(i)-HD
Document :	REGLEMENT GRAPHIQUE LIVERDUN
N° Document :	5.2.2

1/5000

Mise à disposition du public

Espace & TERRitoires

2 Place des tricoteries
54 230 CHALIGNY
Tel: 03.83.58.0317 Fax: 03.83.58.0378

Etudes et conseils en urbanisme et aménagement