

Légende

Habillage

- Limite parcellaire
- Bâti

Trame Verte et Bleue

- Ripisylve
- Ripisylve rive droite
- Ripisylve rive gauche
- Espace Boisé Classé
- Réservoir de biodiversité : forêt
- Réservoir de biodiversité : verger
- Réservoir de biodiversité : prairie
- Lisière des réservoirs de biodiversité forestiers protégés
- Verger ou jardin
- Arbre remarquable
- Alignements-arbres
- Parc ou jardin en milieu urbain (relais de biodiversité)
- Haie ou bosquet remarquable
- Surface en eau remarquable

Éléments remarquables du paysage

- Façade sur rue repérée
- Bâti remarquable
- Mur remarquable
- Point de vue remarquable

- Ensemble architectural et paysager remarquable

Règles d'implantation et de construction

- Bande d'implantation
- Ligne d'implantation des constructions L1
- Ligne d'implantation des constructions L2
- Bande de constructibilité limitée le long des grands axes routiers
- Implantation au dessus du niveau de la voie publique
- Linéaire commercial
- Secteur d'emprise au sol maximale différenciée
- Secteur de hauteur maximale différenciée en UH2 (hauteur de façade - hauteur totale)
- Station de mobilité

- Plateforme sud à l'avant du bâtiment de l'ancien sanatorium
- Zone d'implantation obligatoire des annexes

Autres prescriptions

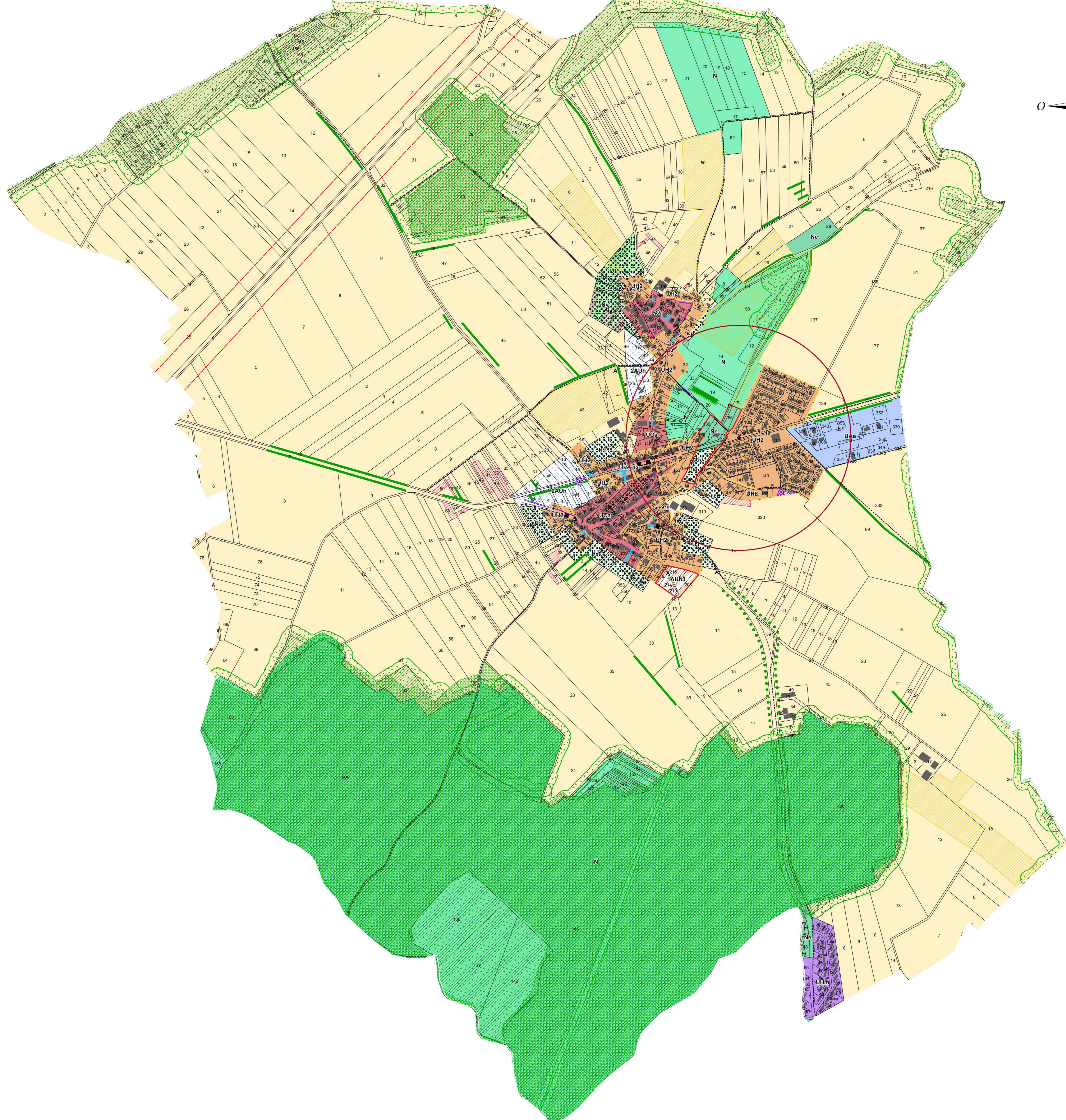
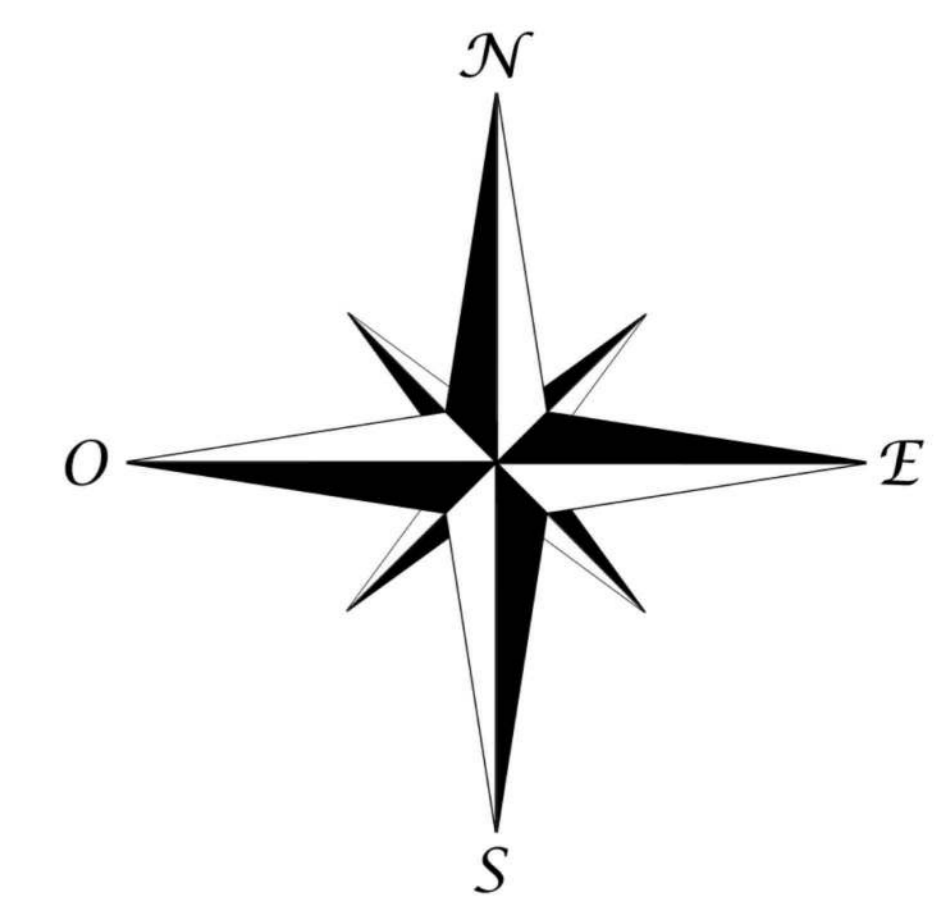
- Emplacement Réservé
- Périmètre d'OAP
- Liaison pour modes actifs
- Bord à eau urbain à valoriser

Disque de valorisation des axes de transport

- 500 mètres (bus)
- 800 mètres (gare/halte ferroviaire)

Zones

- UAa
- UAc
- UAd
- UAp
- UCa
- UCaf
- UCd
- UE
- UH1
- UH2
- UH3
- UHm
- UHs1
- UHs2
- UHs3
- UHs3S
- UHs4
- UJ
- A
- Am
- Ap
- As
- N
- Na
- Ne
- Nh
- Nhm
- Ni
- Np
- Ns
- Nv
- IAUBA
- IAUBC
- IAUBF
- IAUBG
- IAUBH
- IAUBI
- IAUBJ
- IAUBK
- IAUBL
- IAUBM
- IAUBN
- IAUBO
- IAUBP
- IAUBQ
- IAUBR
- IAUBS
- IAUBT
- IAUBU
- IAUBV
- IAUBW
- IAUBX
- IAUBY
- IAUBZ
- IAUR1
- IAUR2
- IAUR3
- IAUR4
- IAUR5
- IAUR6
- IAUR7
- IAUR8
- IAUR9
- IAUR10
- IAUR11
- IAUR12
- IAUR13
- IAUR14
- IAUR15
- IAUR16
- IAUR17
- IAUR18
- IAUR19
- IAUR20
- IAUR21
- IAUR22
- IAUR23
- IAUR24
- IAUR25
- IAUR26
- IAUR27
- IAUR28
- IAUR29
- IAUR30
- IAUR31
- IAUR32
- IAUR33
- IAUR34
- IAUR35
- IAUR36
- IAUR37
- IAUR38
- IAUR39
- IAUR40
- IAUR41
- IAUR42
- IAUR43
- IAUR44
- IAUR45
- IAUR46
- IAUR47
- IAUR48
- IAUR49
- IAUR50
- IAUR51
- IAUR52
- IAUR53
- IAUR54
- IAUR55
- IAUR56
- IAUR57
- IAUR58
- IAUR59
- IAUR60
- IAUR61
- IAUR62
- IAUR63
- IAUR64
- IAUR65
- IAUR66
- IAUR67
- IAUR68
- IAUR69
- IAUR70
- IAUR71
- IAUR72
- IAUR73
- IAUR74
- IAUR75
- IAUR76
- IAUR77
- IAUR78
- IAUR79
- IAUR80
- IAUR81
- IAUR82
- IAUR83
- IAUR84
- IAUR85
- IAUR86
- IAUR87
- IAUR88
- IAUR89
- IAUR90
- IAUR91
- IAUR92
- IAUR93
- IAUR94
- IAUR95
- IAUR96
- IAUR97
- IAUR98
- IAUR99
- IAUR100



DEPARTEMENT DE LA MEURTHE-ET-MOSELLE	
Projet :	COMMUNAUTE DE COMMUNES BASSIN DE POMPEY
Mission :	MODIFICATION SIMPLIFIEE DU PLU-I-HD
Document :	REGLEMENT GRAPHIQUE SAIZERAIS
N° Document :	5.2.2
1/6000	
<i>Mise à disposition du public</i>	
Espace & TERRitoires	E.Space & TERRitoires
2 Place des tricoteries 54 230 CHALIGNY Tel: 03.83.56.5317 Fax: 03.83.56.5378	