

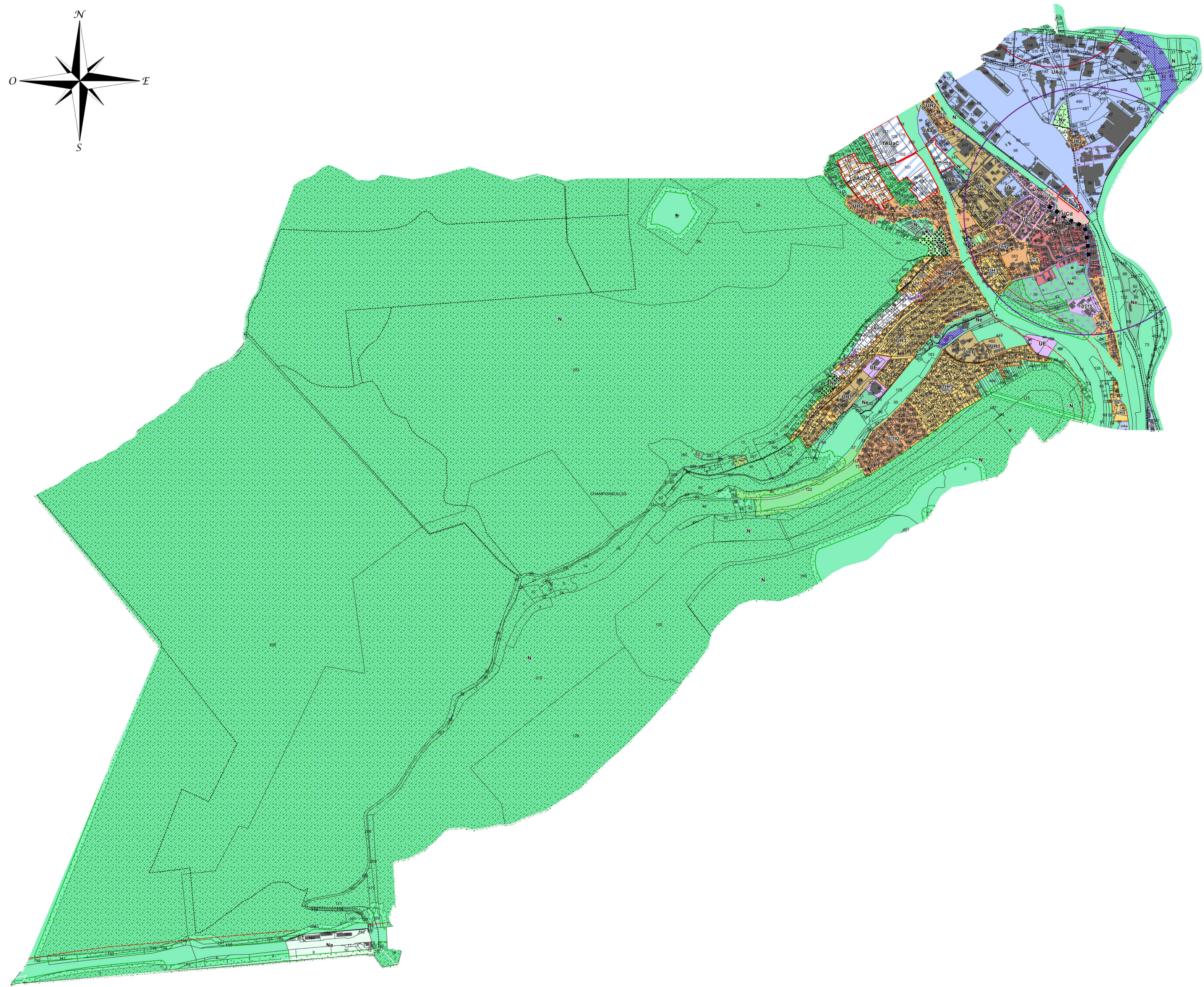
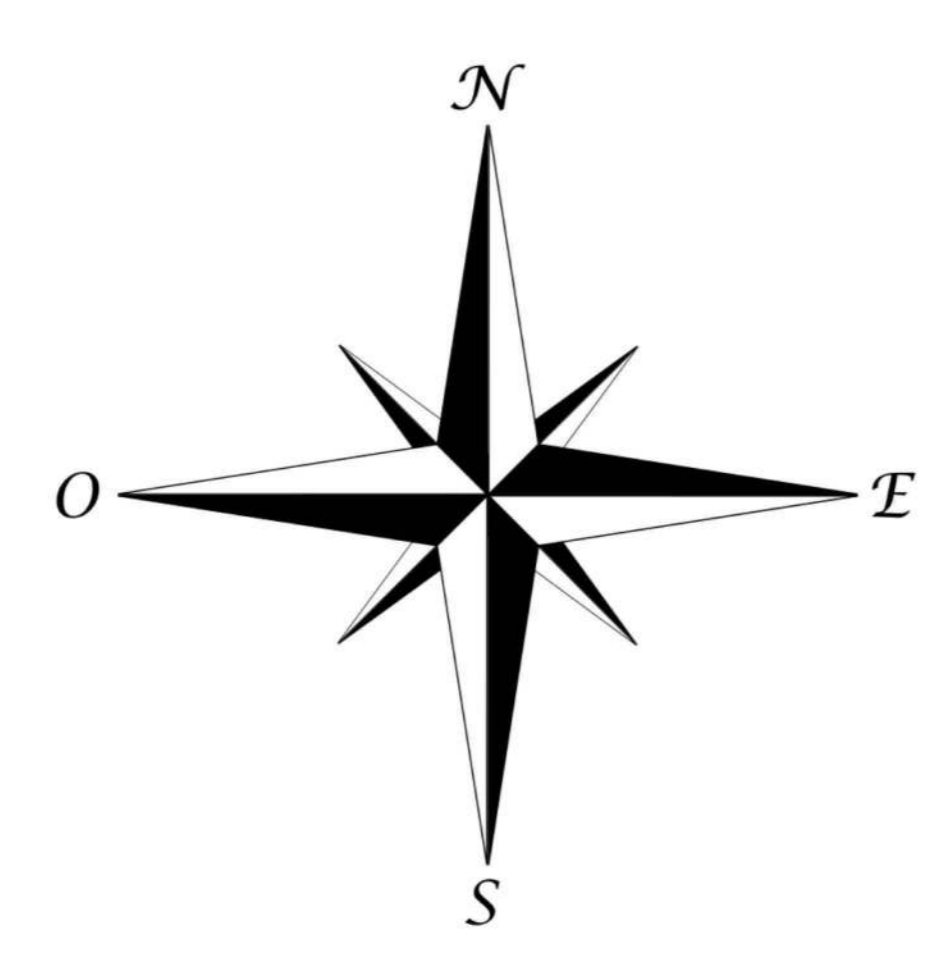
- Habillage**
- Limite parcellaire
 - Bâti
- Trame Verte et Bleue**
- Ripisylve
 - Ripisylve rive droite
 - Ripisylve rive gauche
 - Espace Boisé Classé
 - Réservoir de biodiversité : forêt
 - Réservoir de biodiversité : verger
 - Réservoir de biodiversité : prairie
 - Lisière des réservoirs de biodiversité forestiers protégés
 - Verger ou jardin
 - Arbre remarquable
 - Alignements-arbres
 - Parc ou jardin en milieu urbain (relais de biodiversité)
 - Haie ou bosquet remarquable
 - Surface en eau remarquable

- Éléments remarquables du paysage**
- Façade sur rue repérée
 - Bâti remarquable
 - Mur remarquable
 - Point de vue remarquable
 - Ensemble architectural et paysager remarquable

- Règles d'implantation et de construction**
- Bande d'implantation
 - Ligne d'implantation des constructions L1
 - Ligne d'implantation des constructions L2
 - Bande de constructibilité limitée le long des grands axes routiers
 - Implantation au dessus du niveau de la voie publique
 - Linéaire commercial
 - Secteur d'emprise au sol maximale différenciée
 - Secteur de hauteur maximale différenciée en UH2 (hauteur de façade - hauteur totale)
 - Station de mobilité
 - Plateforme sud à l'avant du bâtiment de l'ancien sanatorium
 - Zone d'implantation obligatoire des annexes

- Autres prescriptions**
- Emplacement Réservé
 - Périmètre d'OAP
 - Liaison pour modes actifs
 - Bord à eau urbain à valoriser
- Disque de valorisation des axes de transport**
- 500 mètres (bus)
 - 800 mètres (gare/halte ferroviaire)

- Zones**
- UAa, UAe, UAf, UAg, UAh, UAi, UAj, UAk, UAl, UAm, UAn, UAo, UAp, UAq, UAr, UAs, UAu, UAy, UAz
 - UCa, UCb, UCc, UCd, UCe, UCf, UCh, UCi, UCj, UCk, UCm, UCn, UCp, UCq, UCr, UCs, UCt, UCu, UCv, UCw, UCx, UCy, UCz
 - UE, UE1, UE2, UE3, UE4, UE5, UE6, UE7, UE8, UE9, UE10, UE11, UE12, UE13, UE14, UE15, UE16, UE17, UE18, UE19, UE20, UE21, UE22, UE23, UE24, UE25, UE26, UE27, UE28, UE29, UE30, UE31, UE32, UE33, UE34, UE35, UE36, UE37, UE38, UE39, UE40, UE41, UE42, UE43, UE44, UE45, UE46, UE47, UE48, UE49, UE50, UE51, UE52, UE53, UE54, UE55, UE56, UE57, UE58, UE59, UE60, UE61, UE62, UE63, UE64, UE65, UE66, UE67, UE68, UE69, UE70, UE71, UE72, UE73, UE74, UE75, UE76, UE77, UE78, UE79, UE80, UE81, UE82, UE83, UE84, UE85, UE86, UE87, UE88, UE89, UE90, UE91, UE92, UE93, UE94, UE95, UE96, UE97, UE98, UE99, UE100
 - Am, Ap, As, N, Na, Ne, Nh, Nhm, Ni, Np, Nv
 - 2AUa, 2AUb, 2AUc, 2AUd, 2AUe, 2AUf, 2AUG, 2AUH, 2AUJ, 2AUK, 2AUL, 2AUM, 2AUN, 2AUO, 2AUP, 2AUQ, 2AUR, 2AUS, 2AUT, 2AUU, 2AUV, 2AUW, 2AUX, 2AUZ
 - UJ



DEPARTEMENT DE LA MEURTHE-ET-MOSELLE	
Projet :	COMMUNAUTE DE COMMUNES BASSIN DE POMPEY
Mission :	MODIFICATION SIMPLIFIEE DU PLU+HD
Document :	REGLEMENT GRAPHIQUE CHAMPIGNEULLES
N° Document :	5.2.2
1/8000	
<i>Mise à disposition du public</i>	
Espace & TERRITOIRES	E.Space & TERRITOIRES
2 Place des tricoteries 54 230 CHALIGNY Tél: 03.83.58.5317 Fax: 03.83.58.5378	