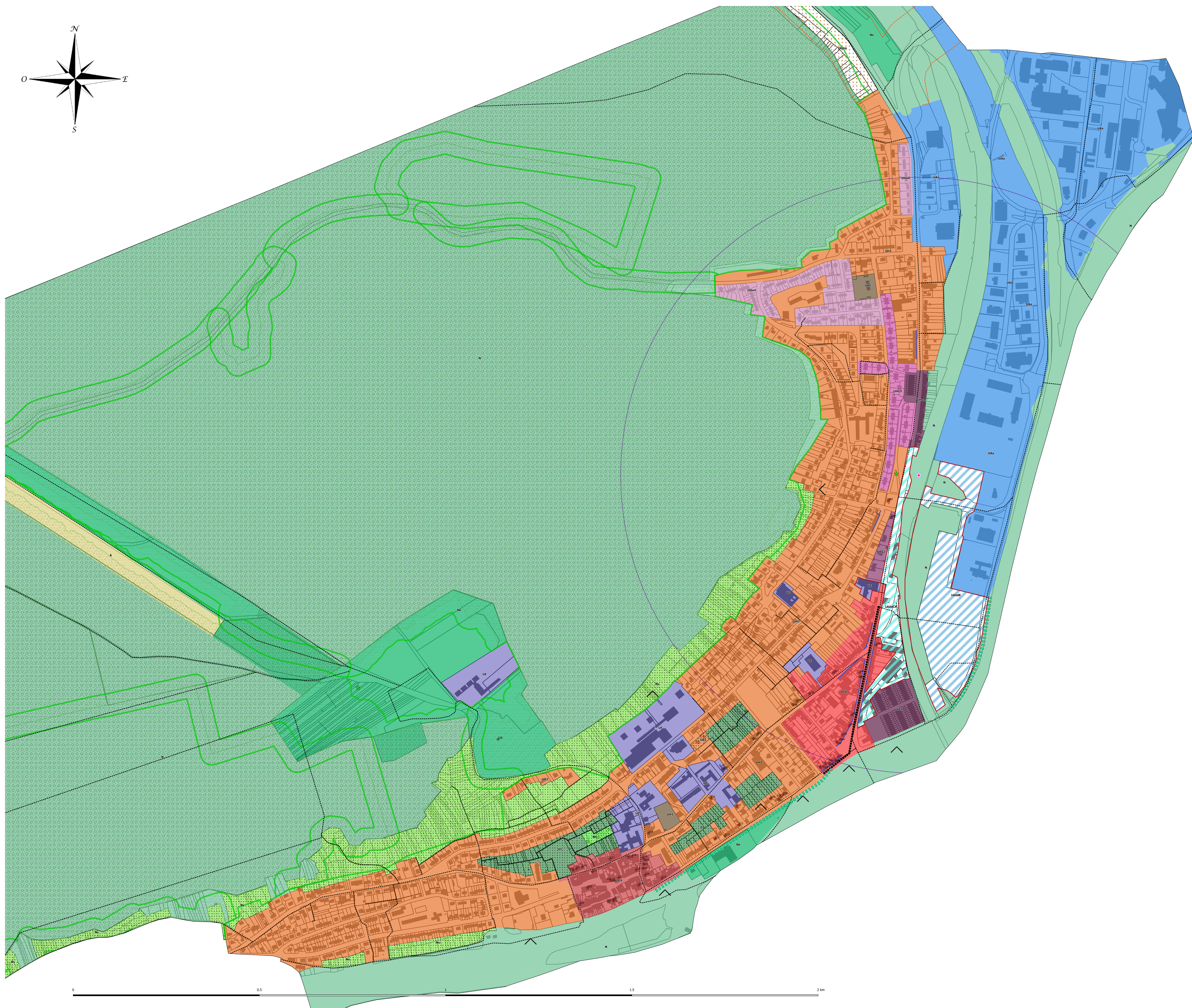
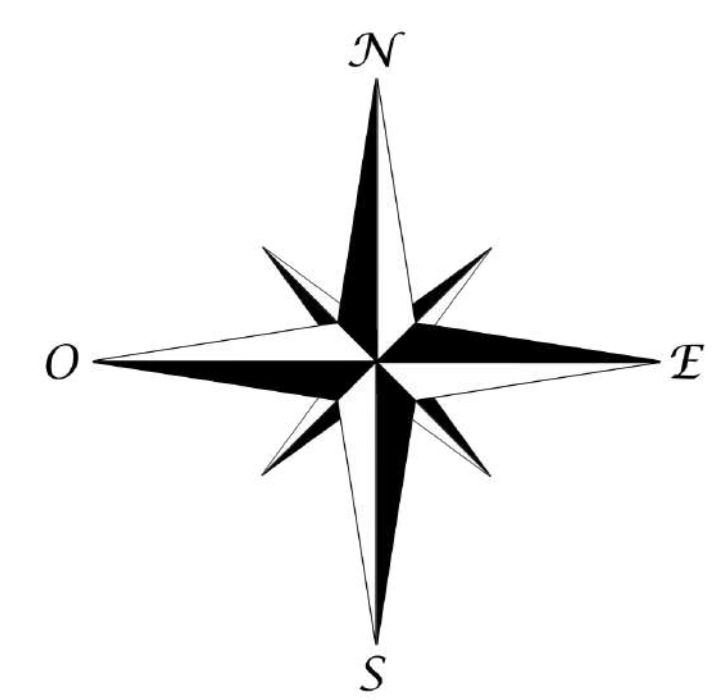


5.2.2. Plan de zonage détaillé par commune

Pompey
Secteur urbanisé



Légende

Habillage

- ▭ Limite parcellaire
- Bâti

Trame Verte et Bleue

- Ripisylve
- ⋯ Ripisylve rive droite
- ⋯ Ripisylve rive gauche
- ▨ Espace Boisé Classé
- ▨ Réservoir de biodiversité : forêt
- ▨ Réservoir de biodiversité : prairie
- ▨ Réservoir de biodiversité : verger
- ▨ Lisière des réservoirs de biodiversité forestiers protégés
- ▨ Verger ou jardin
- Arbre remarquable
- Alignements-arbres
- ★ Parc ou jardin en milieu urbain (relais de biodiversité)
- Hale ou bosquet remarquable
- Surface en eau remarquable

Éléments remarquables du paysage

- ▲▲ Façade sur rue repérée
- ★ Bâti remarquable
- Mur remarquable
- Point de vue remarquable
- Ensemble architectural et paysager remarquable

Règles d'implantation et de construction

- ▭ Bande d'implantation
- Ligne d'implantation des constructions L1
- Ligne d'implantation des constructions L2
- Bande de constructibilité limitée le long des grands axes routiers
- Implantation au dessus du niveau de la voie publique
- ⋯ Linéaire commercial
- ▨ Secteur d'emprise au sol maximale différenciée
- ▨ Secteur de hauteur maximale différenciée en UH2 (hauteur de façade - hauteur totale)
- Station de mobilité
- ▨ Plateforme sud à l'avant du bâtiment de l'ancien sanatorium

Autres prescriptions

- ▨ Emplacement Réservé
- ▨ Périmètre d'OAP
- ⋯ Liaison pour modes actifs
- ▨ Bord à eau urbain à valoriser

Disque de valorisation des axes de transport

- 500 mètres (bus)
- 800 mètres (gare/halte ferroviaire)

Zones

- | | |
|----------|----------|
| ■ UAa | ■ 1AUaP |
| ■ UAc | ■ 1AUaA |
| ■ UAd | ■ 1AUhS2 |
| ■ UAp | ■ 1AUdCP |
| ■ UCa | ■ 1AUdE |
| ■ UCd | ■ 1AUhCH |
| ■ UE | ■ 1AUaF |
| ■ UH1 | ■ 2AUa |
| ■ UH2 | ■ 2AUd |
| ■ UH2s | ■ 2AUh |
| ■ UH3 | ■ 2AUe |
| ■ UHm | ■ A |
| ■ UHo1 | ■ Am |
| ■ UHo2 | ■ Ap |
| ■ UHo3 | ■ As |
| ■ UHo3SJ | ■ N |
| ■ UHo3D | ■ Na |
| ■ UHo4 | ■ UJ |
| ■ UJ | ■ Ne |
| ■ 1AUaC | ■ Nh |
| ■ 1AUdC | ■ Nhm |
| ■ 1AUe | ■ Np |
| ■ 1AUhS1 | ■ Nv |
| ■ 1AUh2 | ■ Ns |
| ■ 1AUh3 | ■ NI |

