

Elaboration du Plan Local d'Urbanisme Intercommunal Habitat et Déplacement du Bassin de Pompey

Atelier thématique – Développement économique
17 Janvier 2017

Bassin de
Pompey
Communauté de communes



 **verdi**
Sensible à vos ambitions

GUY TAÏEB
CONSEIL
POLITIQUES LOCALES ET HABITAT

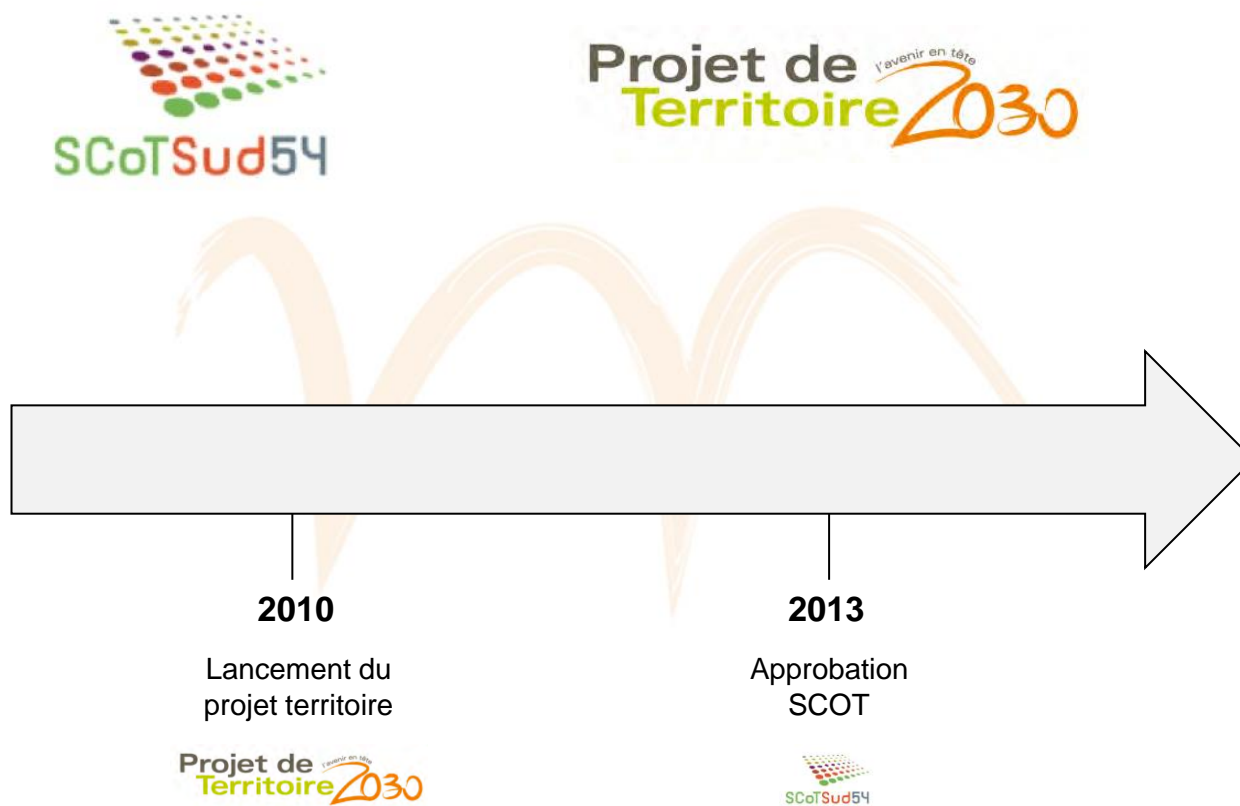
C'est **ma vie**, c'est mon **territoire** !

SOMMAIRE

1. Les orientations des principaux documents existants
2. L'état actuel
3. Les pistes d'avenir à débattre
4. Conclusion

LES ORIENTATIONS DES PRINCIPAUX DOCUMENTS EXISTANTS

LES ÉCHELLES TEMPORELLES ET SPATIALES DE CES DOCUMENTS



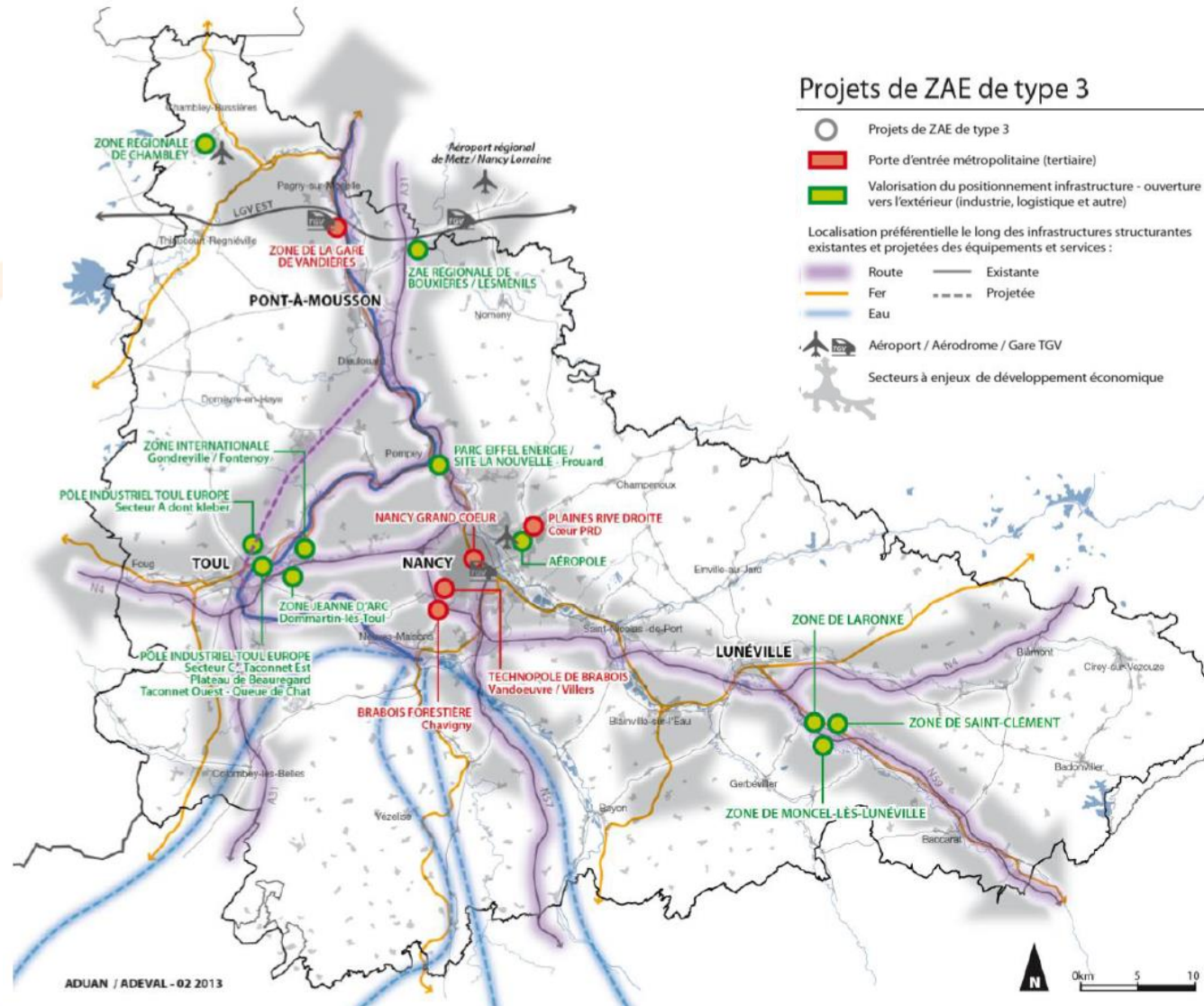
LES ORIENTATIONS DES PRINCIPAUX DOCUMENTS EXISTANT

Zones d'activités identifiées par le SCoT

➤ Le SCOT Sud 54

L'accueil des **nouveaux emplois se fait en priorité dans l'enveloppe urbaine** des villes et villages, soit 2/3 des 25 000 nouveaux emplois projetés.

Le **parc Eiffel Energie** et le **site de la Nouvelle à Frouard** sont identifiés pour la valorisation du positionnement infrastructure – ouverture vers l'extérieur (industrie, logistique et autre)



LES ORIENTATIONS DES PRINCIPAUX DOCUMENTS EXISTANT

➤ Le projet de territoire

Il fixe à l'horizon 2030 un objectif de création de plus de **1 200 emplois** et oriente la stratégie sur un **maintien de l'économie productive et le renforcement de l'économie présentielle**.

Il pose pour orientation une **diversification de son offre d'implantation**, suivant deux optiques principales:

- Le déploiement territorial des espaces économiques,
- La valorisation de l'offre foncière par le développement de la mixité fonctionnelle des espaces.

Le développement du parc Eiffel énergie, de la zone commerciale du Grand Air et de la plate-forme multimodale Champigneulles-Frouard constitue un élément important du développement territorial.

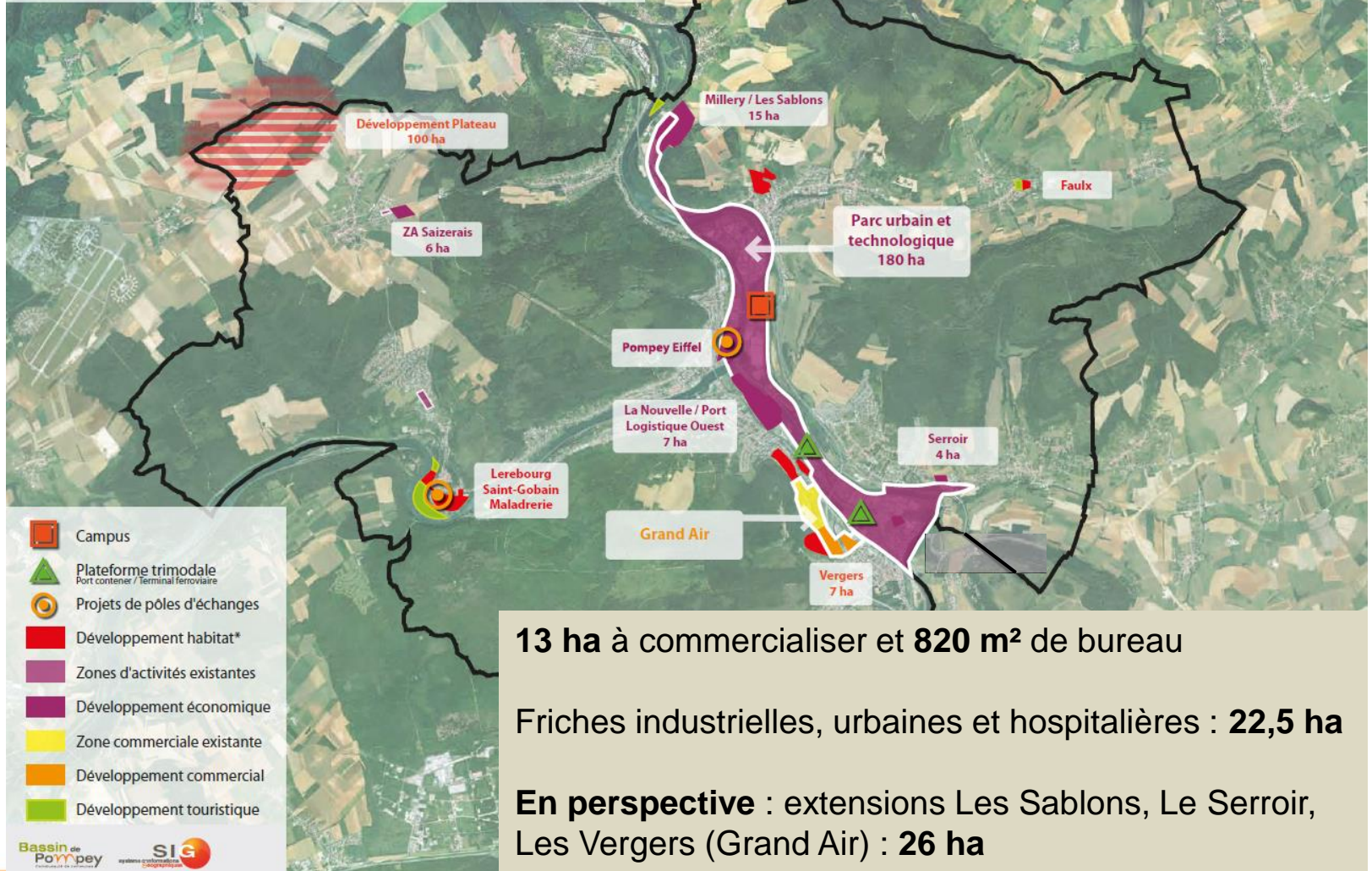
Plusieurs domaines devant faire l'objet d'une politique volontariste sont ciblés :

- le commerce et les services de proximité,
- l'éducation et la formation,
- la santé,
- les filières courtes (bois-énergie et agroalimentaire),
- le tourisme et les loisirs,
- l'action culturelle.

LES ORIENTATIONS DES PRINCIPAUX DOCUMENTS EXISTANT

BASSIN DE POMPEY

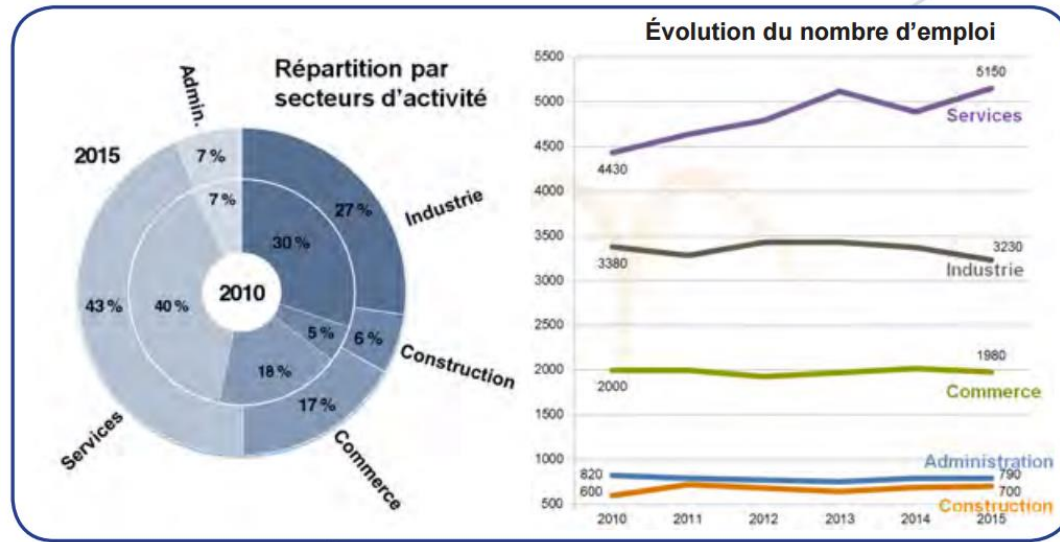
Grands projets et stratégie foncière



L'ÉTAT ACTUEL

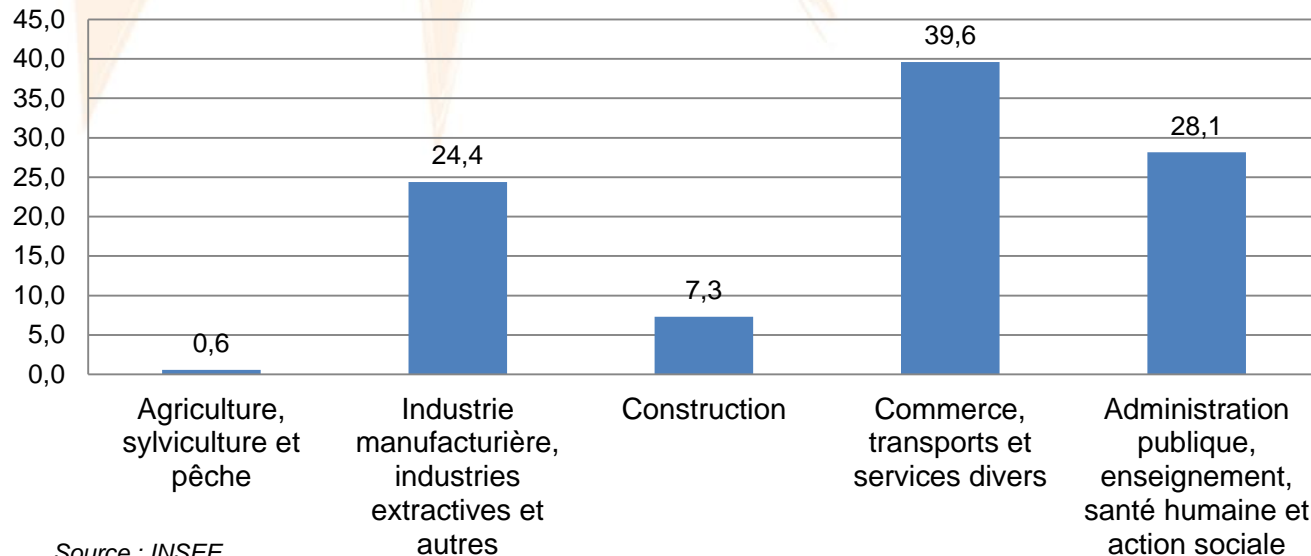
L'ETAT ACTUEL

- Une disparité entre les offres d'emplois par secteur économique et le nombre d'actifs
- Une dynamique positive en terme de création d'emploi
- Des flux migratoires entrant et sortant significatifs
- Des zones d'activités bien occupées et aux contraintes multiples



Source : CCBP

EMP2 - Emplois au lieu de travail par secteur d'activité économique en 2013 (%)



Source : INSEE

Proposer des sites d'implantation pour les activités

- Volonté de répondre favorablement à l'implantation d'activités, mais manque de place, ou place limitée dans les zones d'activités existantes.
- Les zones sont bien desservies par l'autoroute, la voie ferrée et la voie d'eau, ce qui est un atout. Toutefois, l'accès aux zones d'activités est contraint pour les modes doux depuis les centres villes.

Soutenir les commerces et services de proximité

- Difficulté d'accès des personnes âgées aux commerces du centre-ville, manque de places de stationnement, complémentarité avec les grandes zones commerciales.
- Une offre de services de santé inégalement répartie

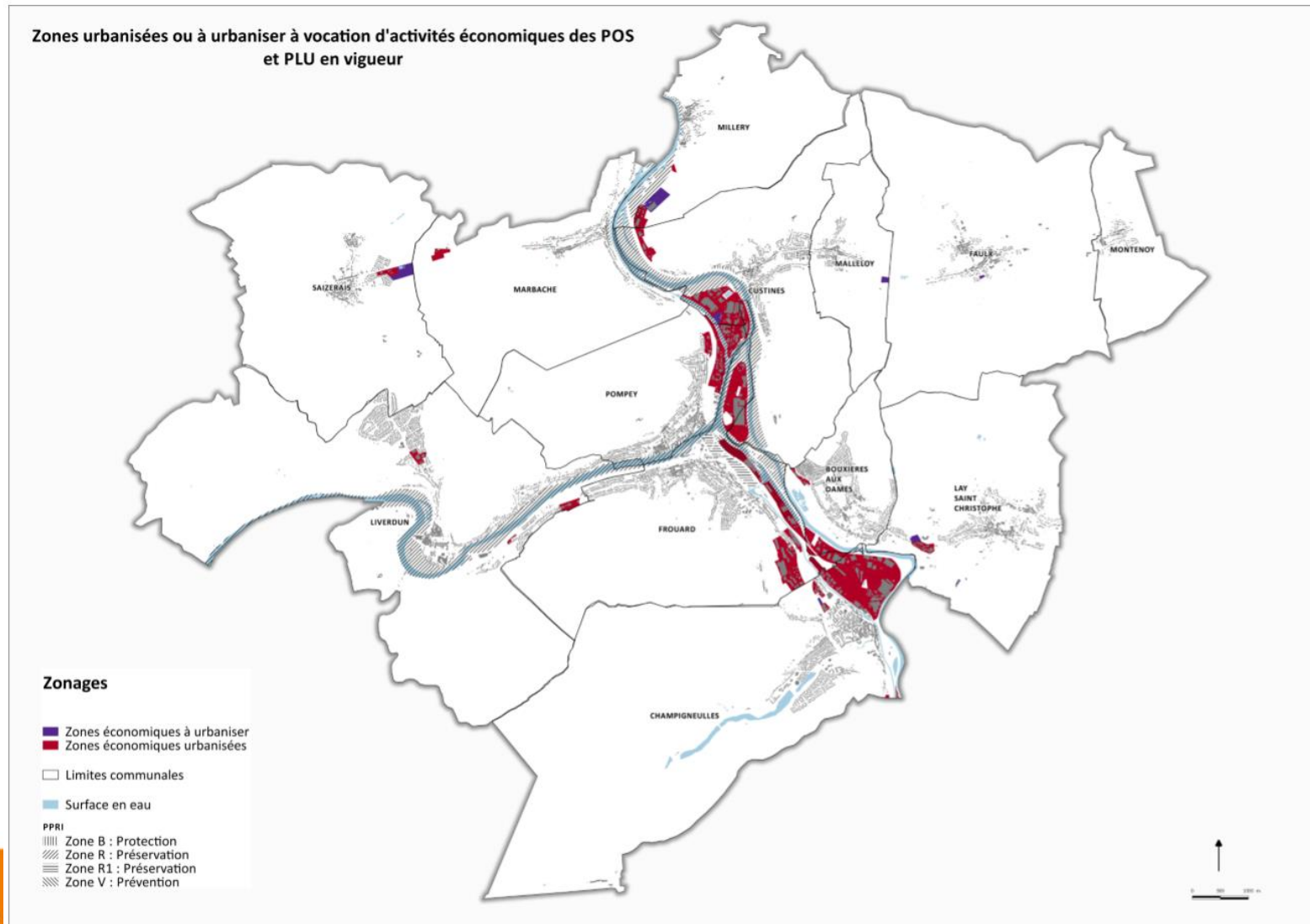
DÉFINITION DES ENJEUX

ACTIONS PROJET DE TERRITOIRE	ENJEUX
S'appuyer sur une économie productive	
Maintenir et développer le tissu économique local	Poursuivre la diversification de l'offre d'implantation
Diversifier vers le secteur tertiaire	Diversifier l'activité économique
Accompagner les politiques d'emploi et d'insertion	
Renforcer l'économie présenteielle	
Commerces et Services de proximité	Soutenir les commerces et services de proximité Soutenir le développement touristique
Education Formation	Développer l'offre de formation Renforcer l'adéquation emplois / formation sur le territoire
Santé	Développer l'emploi dans le domaine de la santé Assurer un bon accès aux soins
Filières courtes : bois, énergie et agroalimentaire	Conforter les filières courtes

LES PISTES D'AVENIR À DÉBATTRE

LES PISTES D'AVENIR À DÉBATTRE

Poursuivre la diversification de l'offre d'implantation,
Diversifier l'activité économique :



LES PISTES D'AVENIR À DÉBATTRE

Poursuivre la diversification de l'offre d'implantation, Diversifier l'activité économique :

Un nouveau site d'activités tertiaires :

Le Pôle tertiaire du site **Eiffel Energie** constitue un pôle tertiaire composé de deux ensembles :

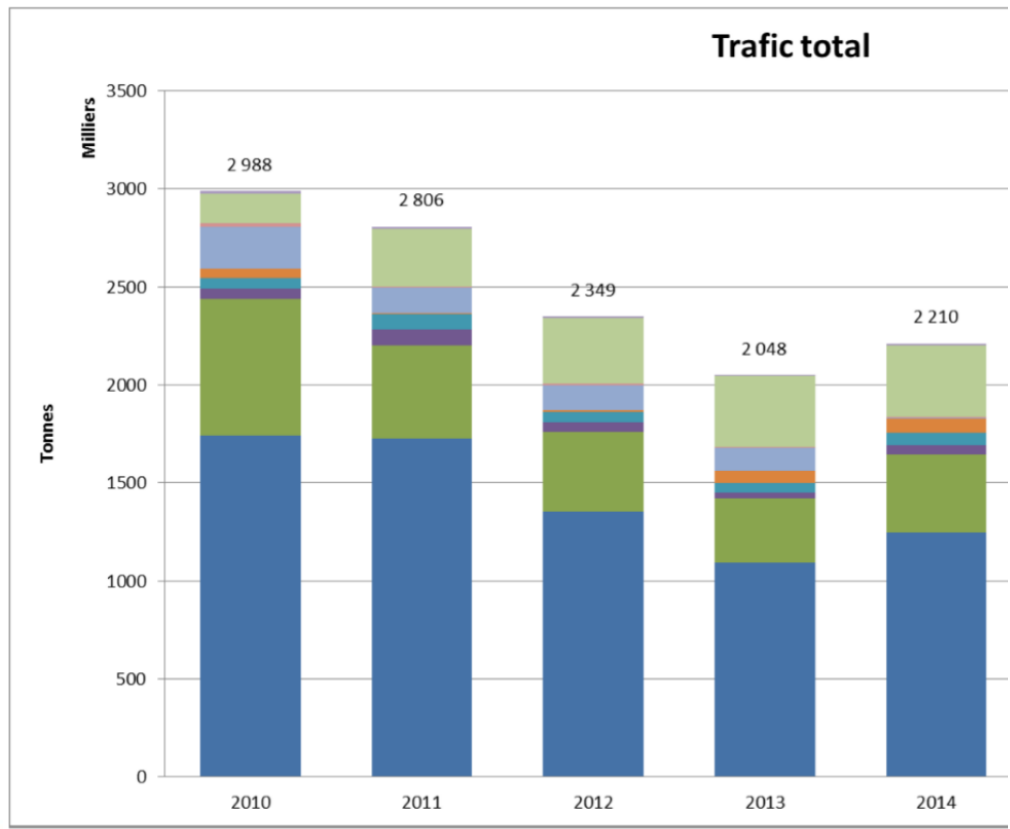
- **Delta Services**, regroupe, sur plus de 1 500 m², la Maison des Solidarités du Département de Meurthe-et-Moselle, les organismes accompagnant les demandeurs d'emploi (MTEF du Val de Lorraine, Cap Entreprises, Mission Locale du Val de Lorraine), l'association d'Accueil et de Réinsertion sociale, le Syndicat Eau et Assainissement et les services d'urbanisme règlementaire, des Infrastructures et Equipement du Bassin de Pompey.
- **Delta Affaires**, offre à toute entreprise un espace aménageable sur mesure avec un large éventail de possibilités à partir de 55 m². Ce bâtiment est doté de 15 cellules commercialisables à la location ou à la vente.

Source : CCBP

LES PISTES D'AVENIR À DÉBATTRE

**Poursuivre la diversification de l'offre d'implantation,
Diversifier l'activité économique :**

Caractéristiques du port de Nancy Frouard :



- 9 Machines, véhicules, objets manufacturés et transactions spéciales
- 8 Produits chimiques
- 7 Engrais
- 6 Minerais bruts ou manufacturés et matériaux de construction
- 5 Produits métallurgiques
- 4 Minerais et Déchets pour la métallurgie
- 3 Produits pétroliers
- 2 Combustibles, Minéraux solides
- 0 Produits agricoles et bois

Source : Comité de site de Nancy Frouard

LES PISTES D'AVENIR À DÉBATTRE

**Poursuivre la diversification de l'offre d'implantation,
Diversifier l'activité économique :**

Caractéristiques du port de Nancy Frouard :

Trafic 2015	fluvial	fer	route	total
FROUARD	1 331 288	99 946	1 331 754	2 762 988

Le foncier :

-Pas de surface disponible sur le port public

-Extension dans la zone de La Nouvelle de 10 ha dont 7 exploitable

Source : Comité de site de Nancy Frouard

Port	Nancy-Frouard
Surface	16,6 ha
Postes	
Linéaire de quai	700 m
Réseau ferré	3 km
Grues mobiles	2 (de 5 à 35 t)
Portage Colis lourds	1 portique (320 t)
Pont bascule	100 t
Locotracteurs	2
Silos céréaliers	
Stockage terre-plein	2,0 ha
Stockage couvert	1,3 ha

LES PISTES D'AVENIR À DÉBATTRE

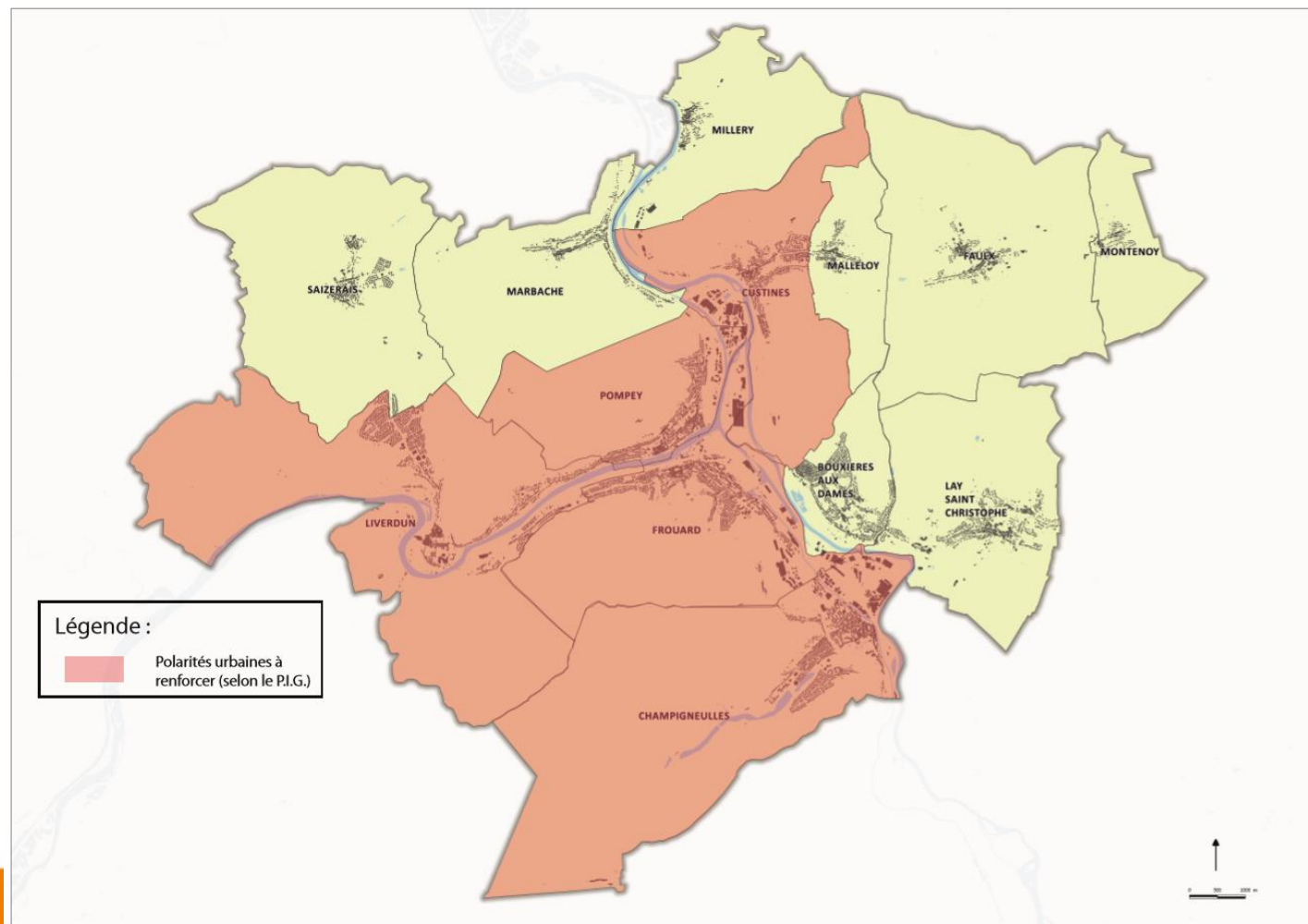
Poursuivre la diversification de l'offre d'implantation, Diversifier l'activité économique :

- . Quels autres sites d'implantation : nouvelles zones, création de zones artisanales, extension des zones existantes, comblement des interstices urbains, renouvellement, insertion dans les espaces urbains à vocation mixte ?
- . Quelle offre immobilière : bâtiment de co working, pépinières d'entreprise, etc ?
- . Comment concilier différents types d'activités sur un même site, afin de permettre :
 - de nouvelles opportunités d'implantation,
 - une complémentarité entre les activités,
 - un développement des services aux entreprises et à leurs salariés.
- . Quelle insertion des sites d'activités dans la ville ? Quel lien avec les autres polarités telles que les gares ou le centre-ville ?
- . Quelle connectivité aux services ? Quels services aux entreprise ?
- . Quels dispositifs peut-on mettre en place pour accompagner les évolutions récentes du Port de Nancy et de la plateforme multimodale de Champigneulle?
- . Quels moyens pour soutenir les activités industrielles ?

LES PISTES D'AVENIR À DÉBATTRE

Soutenir les commerces et services de proximité :

Des polarités urbaines à renforcer identifiées dans le cadre du projet d'intérêt général :



LES PISTES D'AVENIR À DÉBATTRE

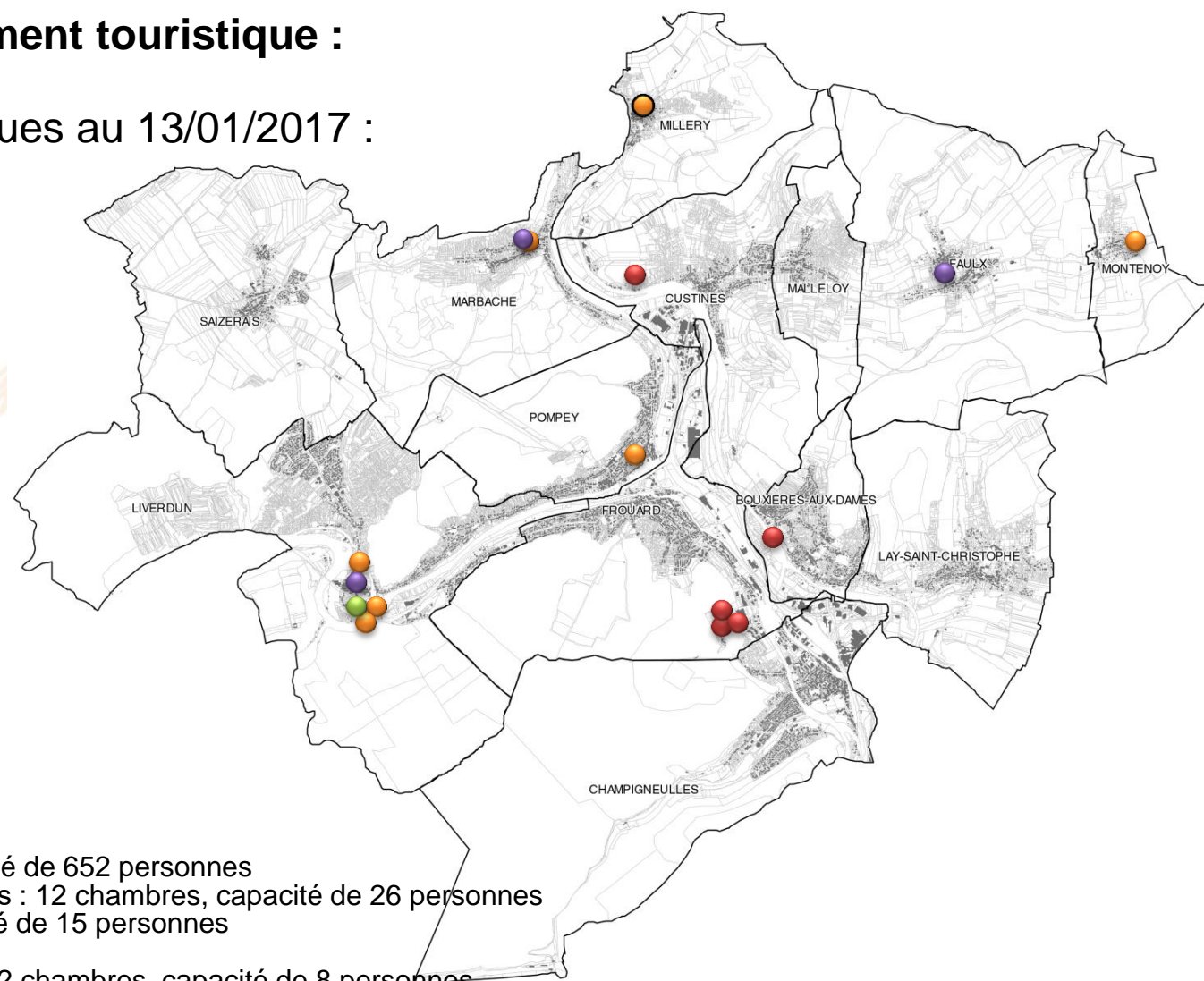
Soutenir les commerces et services de proximité :

- . Quelle complémentarité entre zone commerciale et commerces de centre-ville ?
- . Comment assurer une offre commerciale diversifiée et équilibrée ?
- . Existe-t-il des centralités avec des commerces et des services de proximité à renforcer prioritairement ?
- . Comment promouvoir une distribution efficace des services de santé pour faciliter l'accès aux soins ?
- . Quels moyens pour maintenir un parc de locaux commerciaux en centre-ville attractif ?
- . Quelle offre de stationnement à proximité des commerces et services de proximité ?

LES PISTES D'AVENIR À DÉBATTRE

Soutenir le développement touristique :

Hébergements touristiques au 13/01/2017 :



LES PISTES D'AVENIR À DÉBATTRE

Soutenir le développement touristique :

Quelle valorisation des atouts du territoires ?

Quels moyens pour mettre en œuvre la stratégie de développement touristique dans le PLU?



Château de Liverdu



Vue depuis Pompey

- Points de vue
- Parcs et jardins
- Zones Naturelles d'Intérêt Ecologique, Faunistique et Floristique
- Forêts
- Parc Naturel Régional de Lorraine
- Chemins de Grandes Randonnées
- Voies vertes
- Sites remarquables

LES PISTES D'AVENIR À DÉBATTRE

Développer l'offre de formation et renforcer l'adéquation emplois / formations sur le territoire :

Dans le cadre du travail pour la gestion territoriale des emplois et des compétences (**GTEC**) mené en 2011, plusieurs secteurs d'activités sont retenus :

- **Le transport et la logistique** : proposition de créer un diplôme de niveau master en formation continue pour former les professionnels à la vision stratégique et d'avenir des évolutions logistiques
- **Le handicap et la dépendance** : proposition de créer un campus dédié aux services et technologies pour l'autonomie (diplômes de niveaux 1 et 2) pour concevoir une filière de formation spécifiquement dédiée aux technologies et innovations technologiques favorisant l'autonomie des personnes dépendantes et handicapées et répondant à leurs besoins.

LES PISTES D'AVENIR À DÉBATTRE

Développer l'offre de formation et renforcer l'adéquation emplois / formations sur le territoire :

Quels autres secteurs d'activités que le transport et la logistique et les technologies et les services liés à l'autonomie des personnes nécessiteraient le développement d'une offre de formation spécifique ?

Quels sites d'implantation mobiliser pour permettre le développement des formations ?



Lycée professionnel de Pompey



Gare de Frouard



Hôpital de Pompey

LES PISTES D'AVENIR À DÉBATTRE

Permettre le développement des activités agricoles et forestières :

- 2700 ha de parcelles agricoles utilisées (soit 18% du territoire de la CCBP)
- 184 emplois dans l'agriculture
- 80 agriculteur exploitants (soit 1,7 % de l'emploi local)

Les espaces cultivés :



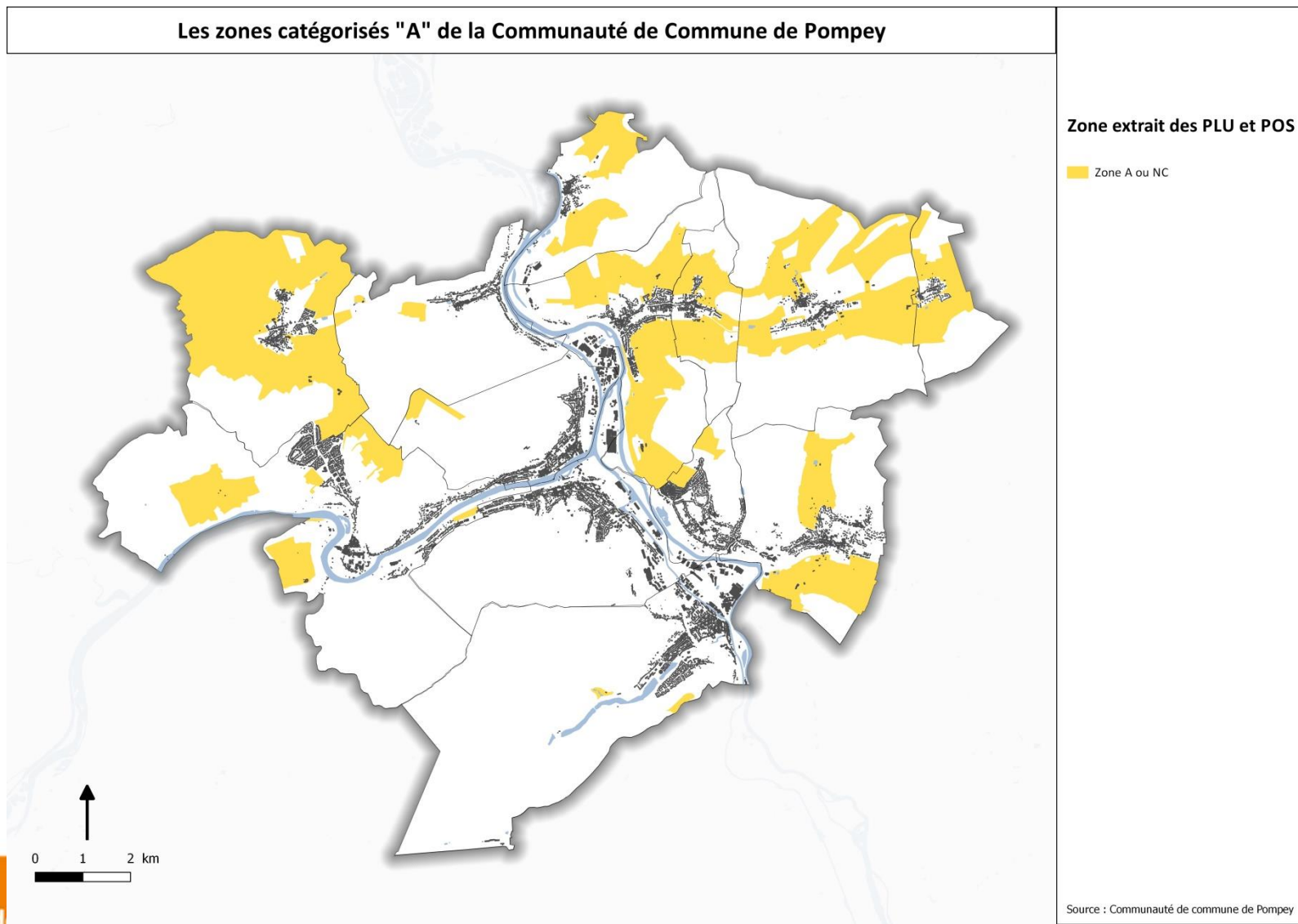
Blé tendre
Mais grain et ensilage
Orge
Autres céréales
Colza
Tournesol
Autre oléagineux
Protéagineux
Plantes à fibres
Semences
Gel (Surfaces gelée sans production)
Gel industriel
Autres gels
Riz
Légumineuses à grains
Fourrage
Estives landes
Prairies permanentes
Prairies temporaires
Vergers
Vignes
Fruit à coque
Oliviers
Autres cultures industrielles
Légumes-fleurs
Canne à sucre
Arboriculture
Divers
Non disponible

Source : CCBP, projet de territoire, 2009

Source : IGN / Registre parcellaire graphique 2012

LES PISTES D'AVENIR À DÉBATTRE

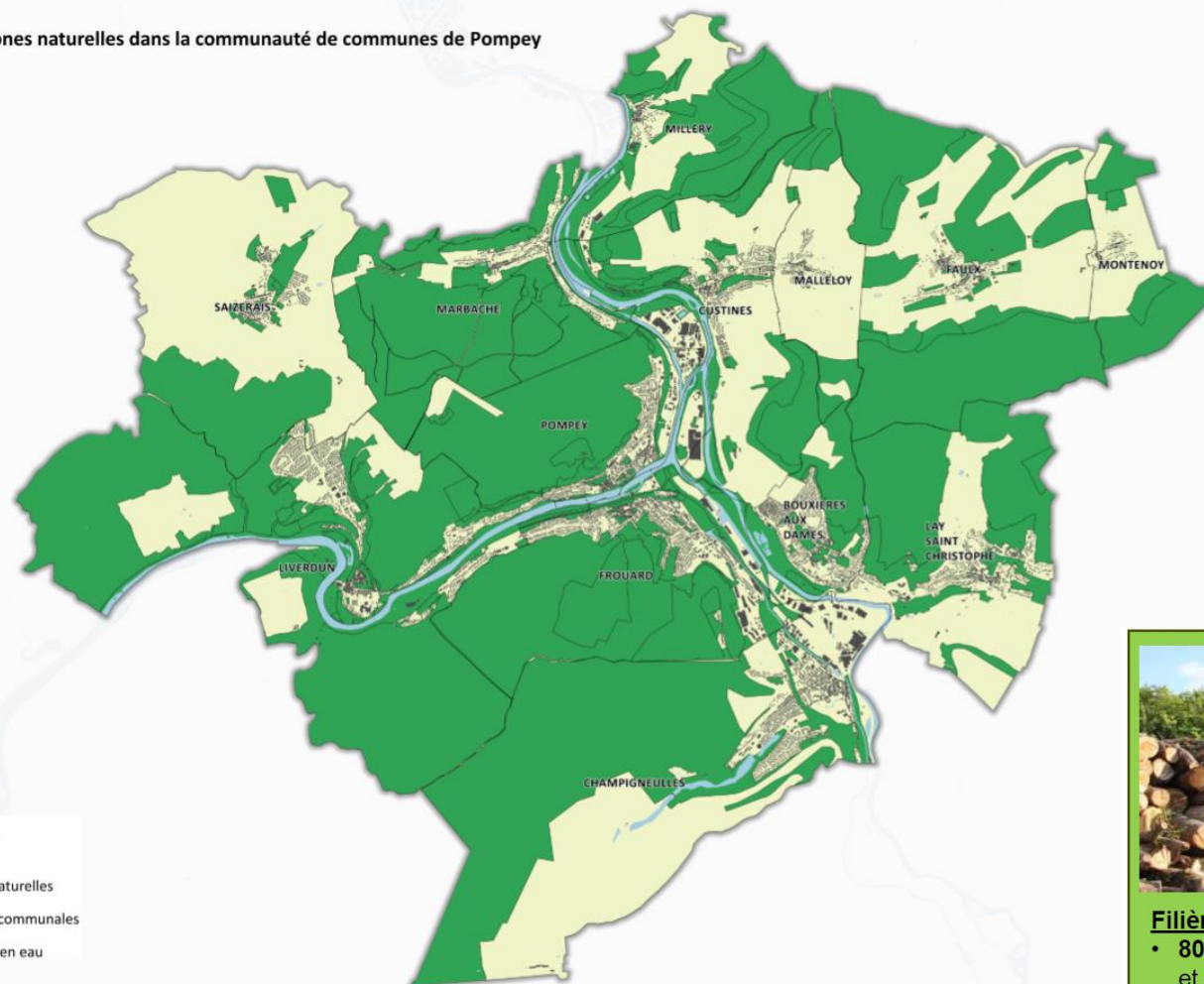
Conforter les filières courtes :



LES PISTES D'AVENIR À DÉBATTRE

Conforter les filières courtes :

Les zones naturelles dans la communauté de communes de Pompey



Filière bois énergie

- 800 m³ produit en 2015 pour le chauffage de l'EMI et du Pôle Delta.
- Construction plateforme bois énergie : 570 000 €
- 4 personnes en insertion de décembre à mars et 1 encadrant technique.

LES PISTES D'AVENIR À DÉBATTRE

Conforter les filières courtes et permettre de développement des activités agricoles et forestières :

- . Quels sites préserver ?
- . Quels autres secteurs d'activités pourraient être concernés pour le développement des filières courtes ?



Espace agricole à Faulx

CONCLUSION

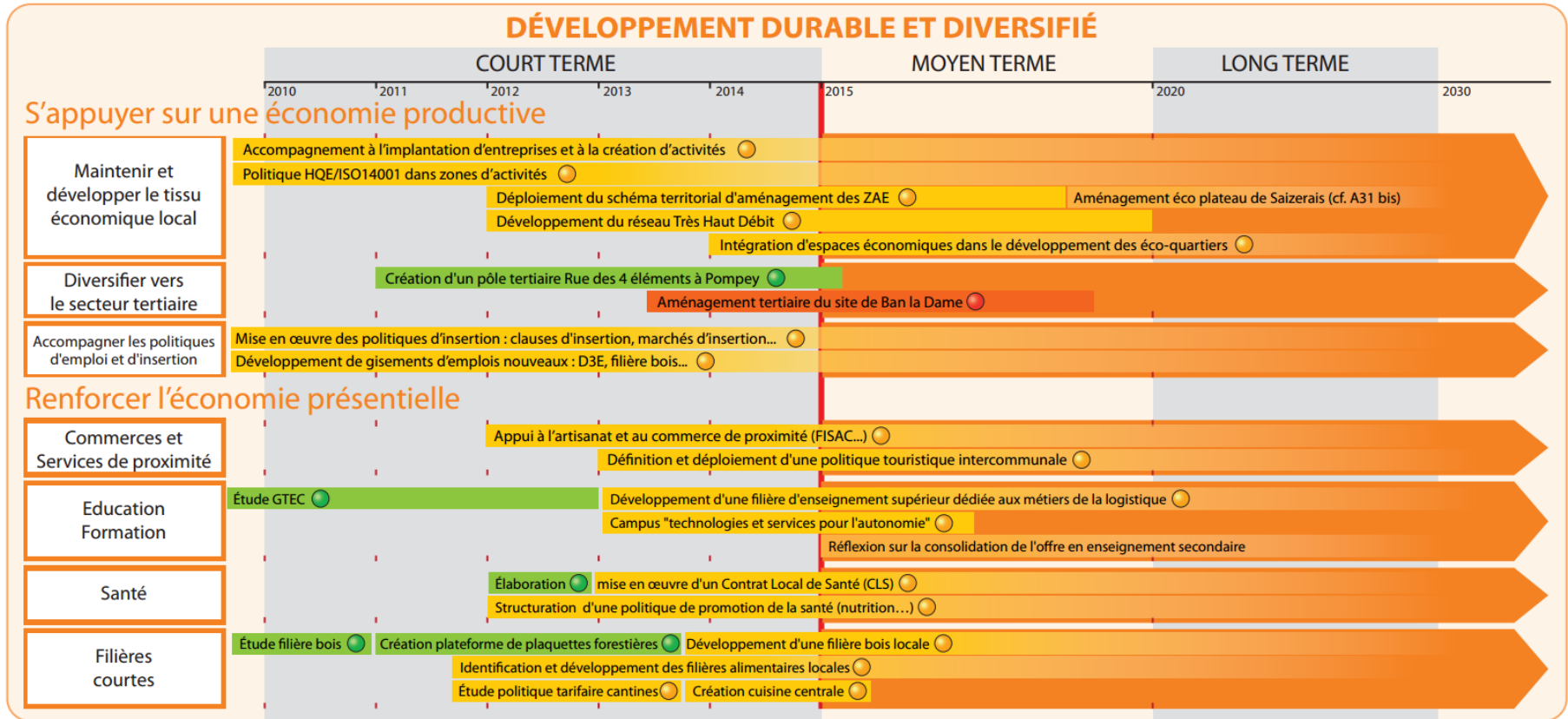
Merci de votre participation et attention

ANNEXES

LES ORIENTATIONS DES PRINCIPAUX DOCUMENTS EXISTANT

- Réalisé
- À poursuivre
- Non réalisé

Évaluation du plan d'action



Maintenir et développer le tissu économique local : 543 emplois créés sur les parcs d'activités / (2012) Inauguration de l'Espace artisanale de la Haute-Épine / (2012) Nouvelle labellisation ISO 9001/14001 / (2013) Approbation du SCOT SUD 54 et du positionnement des ZAE / (2013) Très Haut Débit : 150 entreprises raccordées phase 1, 34 km de fibre.

Diversifier vers le secteur tertiaire : (2015) Inauguration du pôle Delta Services / Delta Affaires (18 cellules à commercialiser).

Accompagner les politiques d'emploi et d'insertion : (2010-2014) 39 personnes du Bassin de Pompey ont travaillé dans le cadre des marchés d'insertion, 52 836 heures réalisées dans le cadre des clauses d'insertion / (2010) installation ENVIE 2E : 25 emplois D3E / (2015) Mise en fonctionnement de la Filière bois Energie : 4 emplois en insertion.

Commerces et Services de proximité : FISAC : 8 entreprises aidées / (2013) Diagnostic touristique du territoire et prise de compétence.

Education Formation : (2013) Partenariat avec le CNAM pour le développement d'une licence pro « logistique » au lycée Schwartz / (2015) Homologation du Mastère spécialisé «management de projet en technologies et services pour l'autonomie» / (2011) Etude Gestion Prévisionnelle des Emplois et des Compétences.

Santé : (2013) Signature du Contrat Local de Santé avec l'Agence Régionale de Santé.

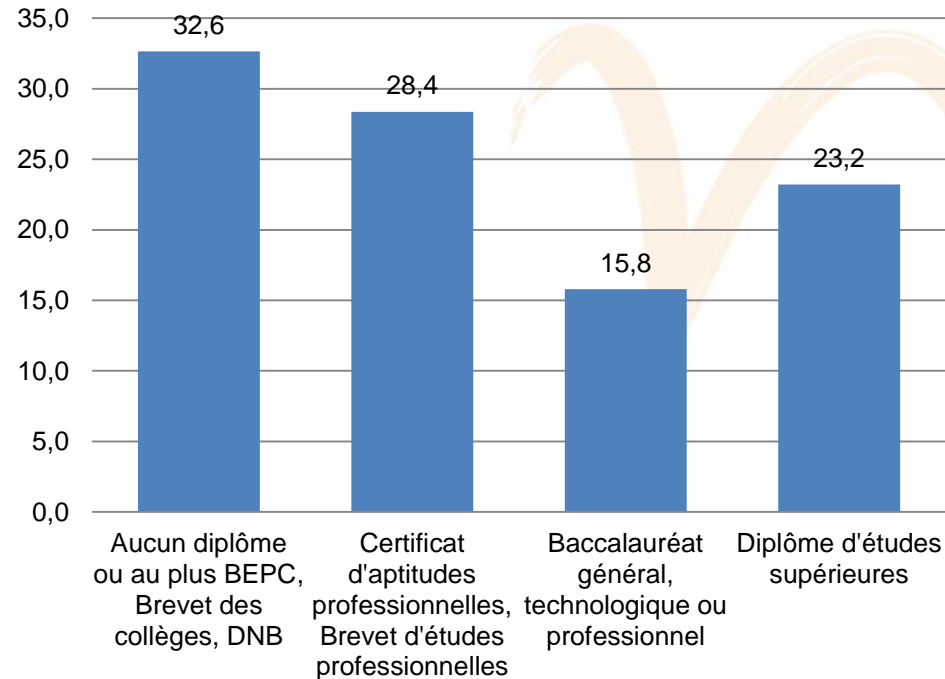
Filières courtes : (2015) Création de la cuisine centrale / Étude sur la mise en place d'un maraîchage.

Comparaison entre le nombre d'emplois et le nombre d'actifs

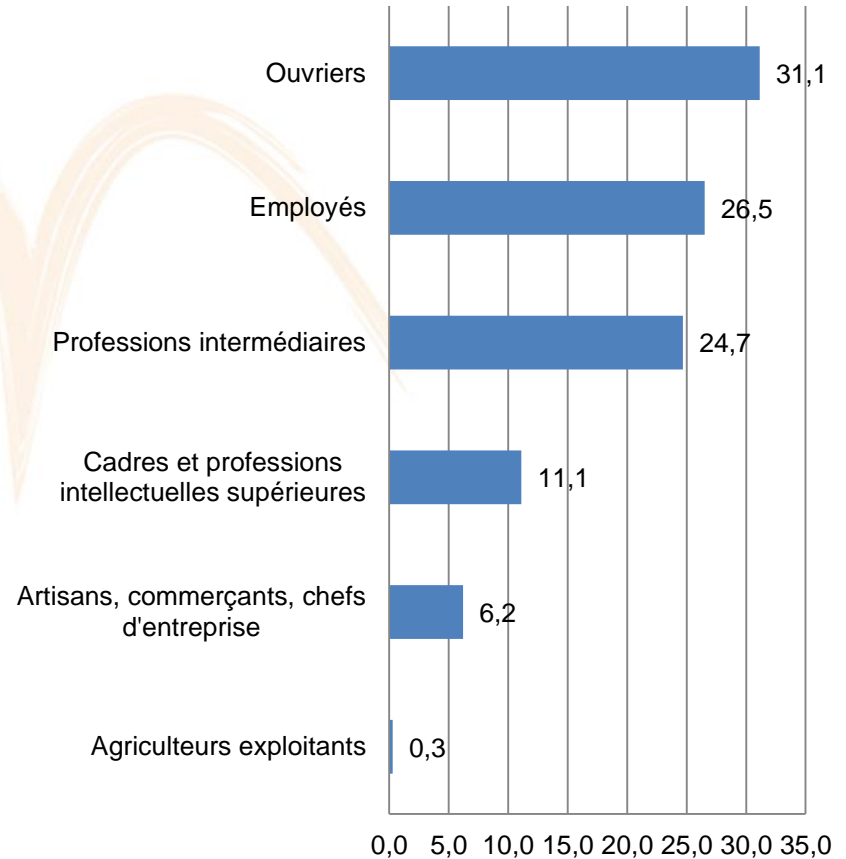
	Nombre d'emplois au lieu de travail par secteur d'activité économique en 2013	Population active de 15 ans ou plus ayant un emploi par secteur d'activité économique	Correspondance emplois-population active
Agriculture, sylviculture et pêche	74	97	-23
Industrie manufacturière, industrie extractives	3156	2272	884
Construction	945	1269	-324
Commerce, transports et services divers	5121	6742	-1621
Administration publique, enseignement, santé humaine et action sociale	3640	6131	-2491

Comparaison entre les diplômes obtenus et les emplois

FOR2 - Population non scolarisée de 15 ans ou plus par diplôme le plus élevé en 2013 (%)



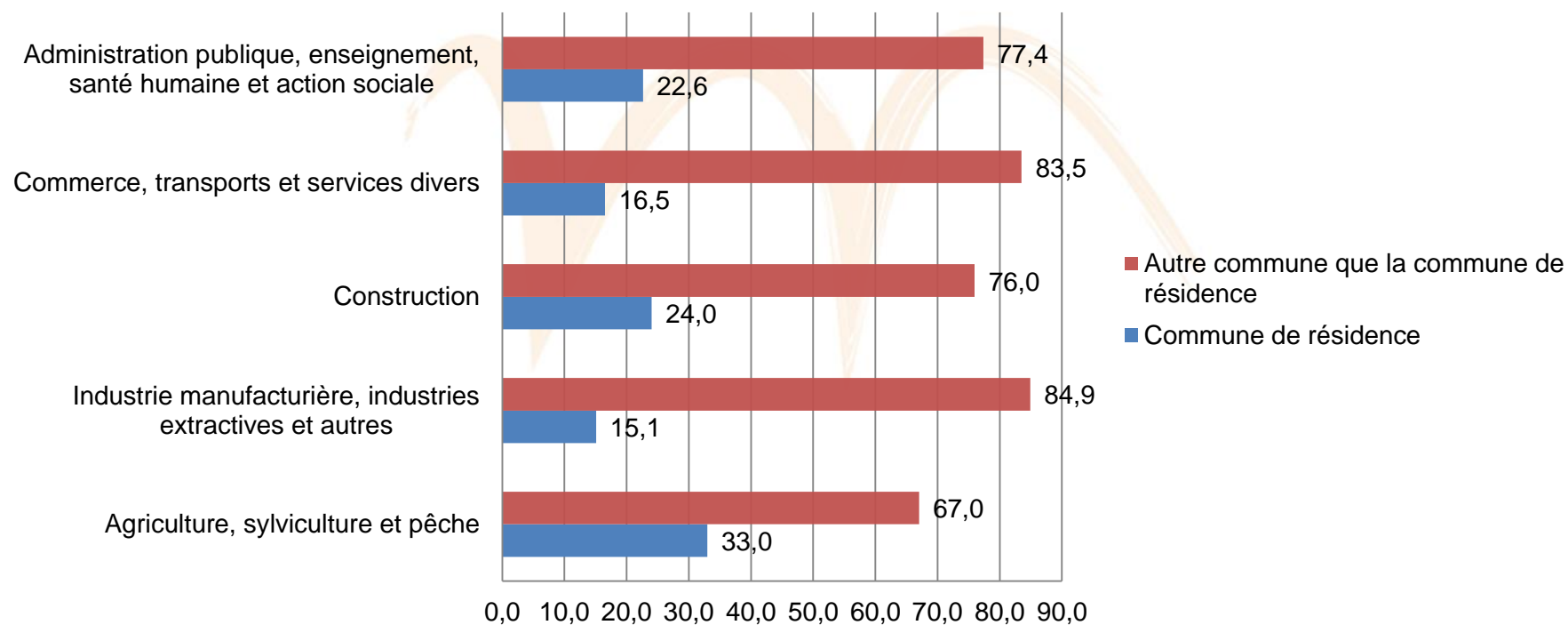
EMP3 V2- Emplois au lieu de travail par catégorie socioprofessionnelle en 2013



Source : Insee, 2013

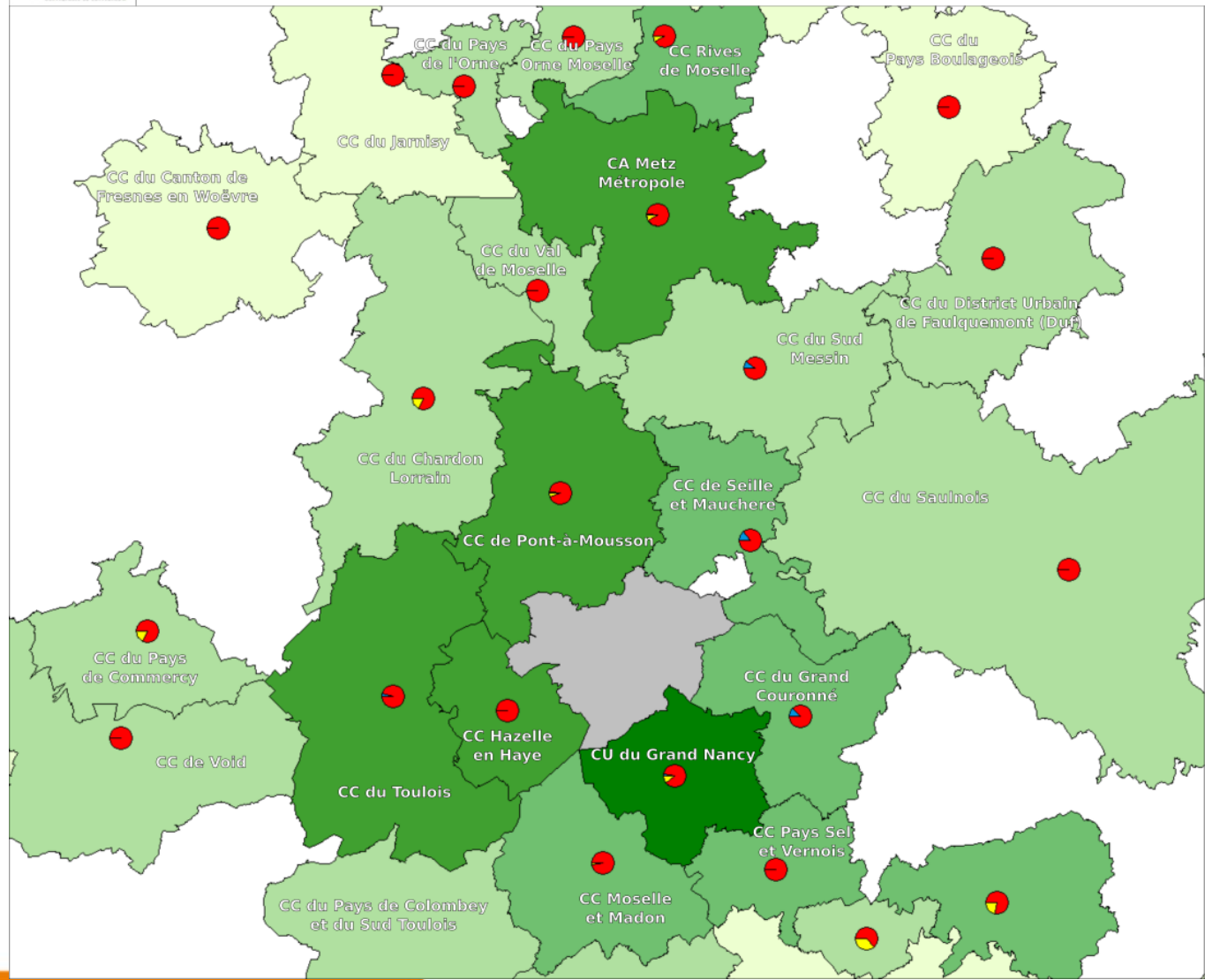
Des déplacements importants des actifs selon les secteurs d'activités économiques

Lieu de travail des actifs selon le secteur d'activité économique en 2013 (%)

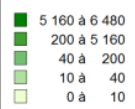


Source : Insee, 2013

ANALYSE DES DONNÉES NAVETTEURS – EXTERNE CCBP



Les flux les plus importants générés par les habitants de la CCBP



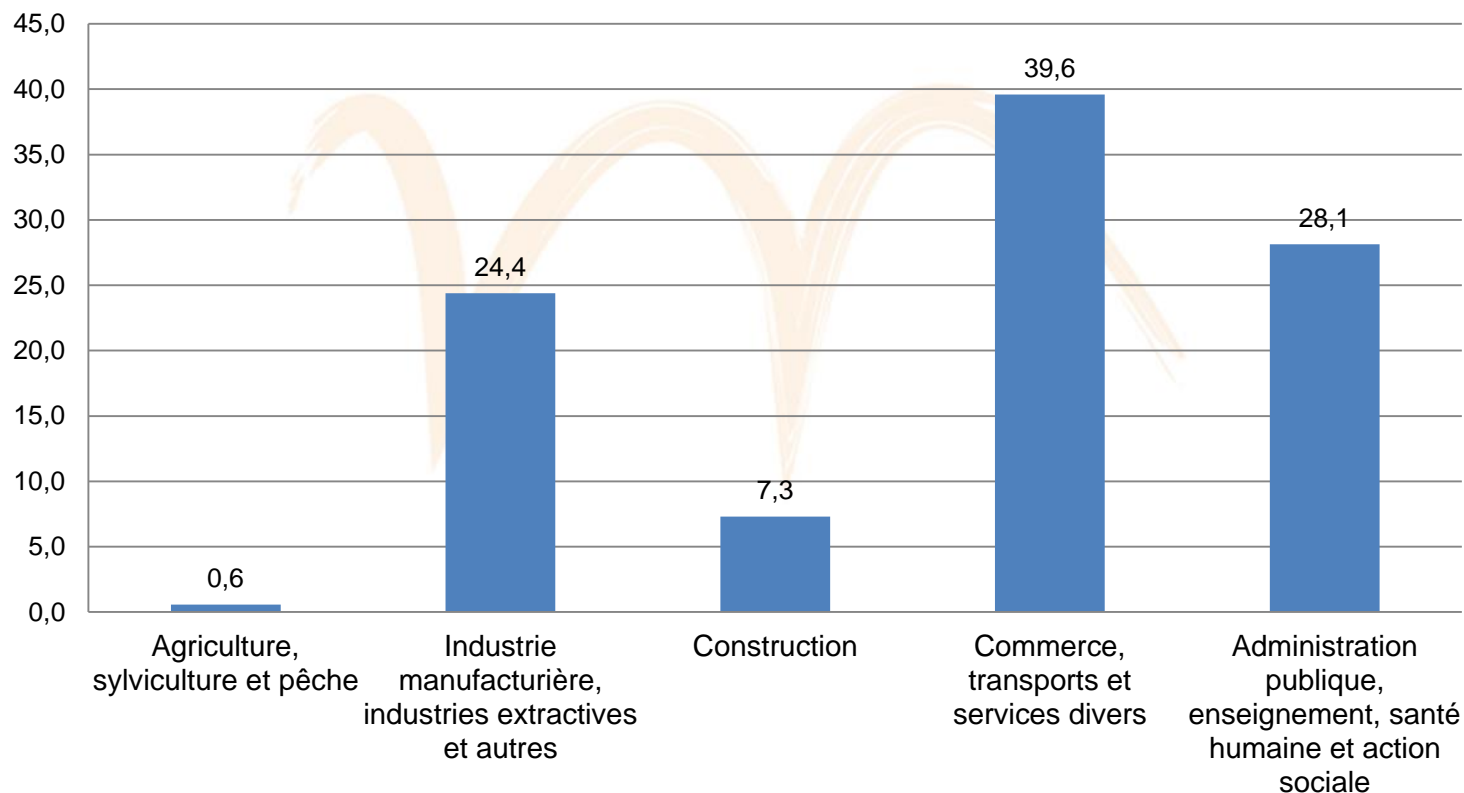
La répartition modale des déplacements



Données INSEE 2013

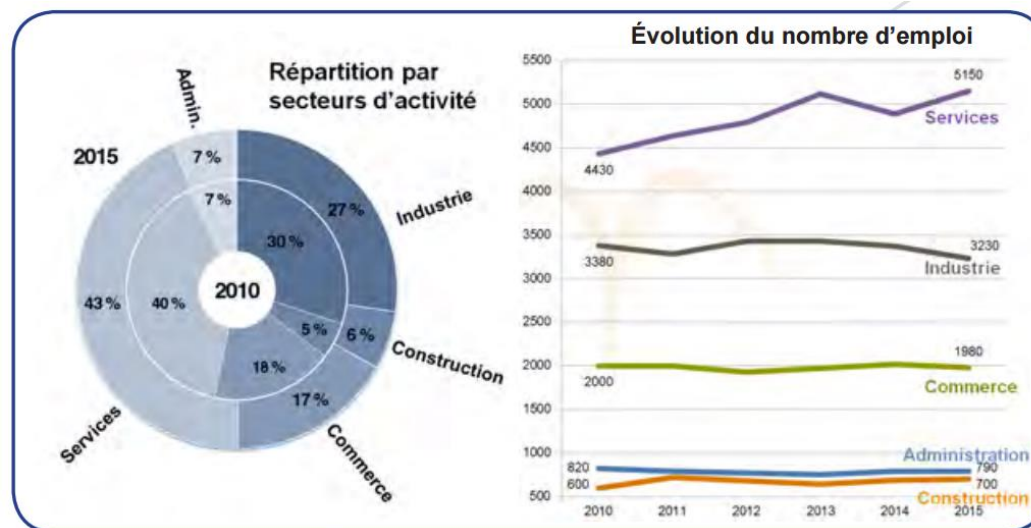
Les secteurs d'activités économiques les plus pourvoyeurs d'emplois

EMP2 - Emplois au lieu de travail par secteur d'activité économique en 2013 (%)



Source : Insee, 2013

Evolution du nombre d'emplois :



Chiffres clés

- › 3 859 entreprises (source INSEE Lorraine)
- › 11 850 salariés au 31 juillet 2015

➤ Une augmentation d'un nombre d'emplois entre 2010 et 2015 : + 543 emplois créés

Source : CCBP

Etablissements et nombres d'emplois par secteur d'activités :

CEN T1 - Établissements actifs par secteur d'activité au 31 décembre 2014							
	Total	%	0 salarié	1 à 9 salarié(s)	10 à 19 salariés	20 à 49 salariés	50 salariés ou plus
Ensemble	2 595	100	1 775	623	90	60	47
Agriculture, sylviculture et pêche	69	2,7	54	13	2	0	0
Industrie	180	6,9	87	50	13	18	12
Construction	385	14,8	253	114	12	3	3
Commerce, transports, services divers	1 540	59,3	1 105	350	43	24	18
<i>dont commerce et réparation automobile</i>	473	18,2	307	136	16	7	7
Administration publique, enseignement, santé, action sociale	421	16,2	276	96	20	15	14

•Champ : ensemble des activités.

•Source : Insee, CLAP.

Source : Insee, 2013

LES PISTES D'AVENIR À DÉBATTRE

Poursuivre la diversification de l'offre d'implantation,
Diversifier l'activité économique :



1 kilo - équivalent de pétrole consommé
permet de transporter 1 tonne sur ...

Camion sur autoroute (y compris voyage à vide)	50 km
Train complet (sans indication de voyage)	130 km
Convoi fluvial de 4 400 t (y compris voyage à vide)	275 km

Source : VNF, 30/06/04.

**Un mode de transport sûr, fiable, économique
et respectueux de l'environnement**

